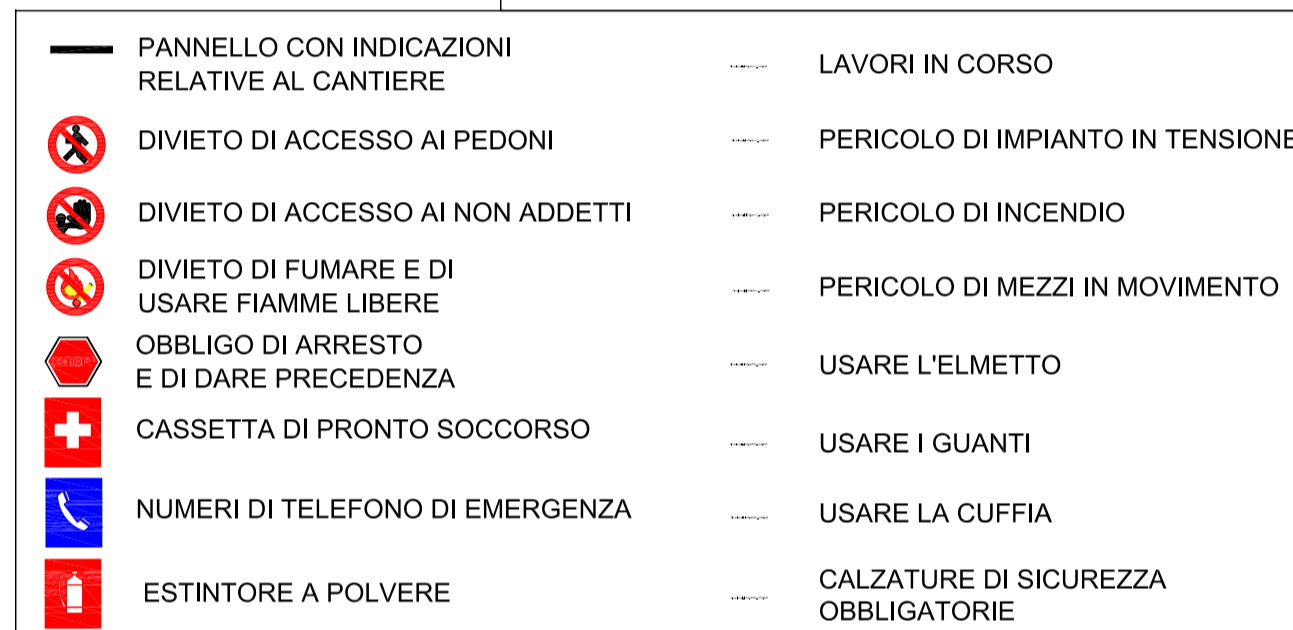
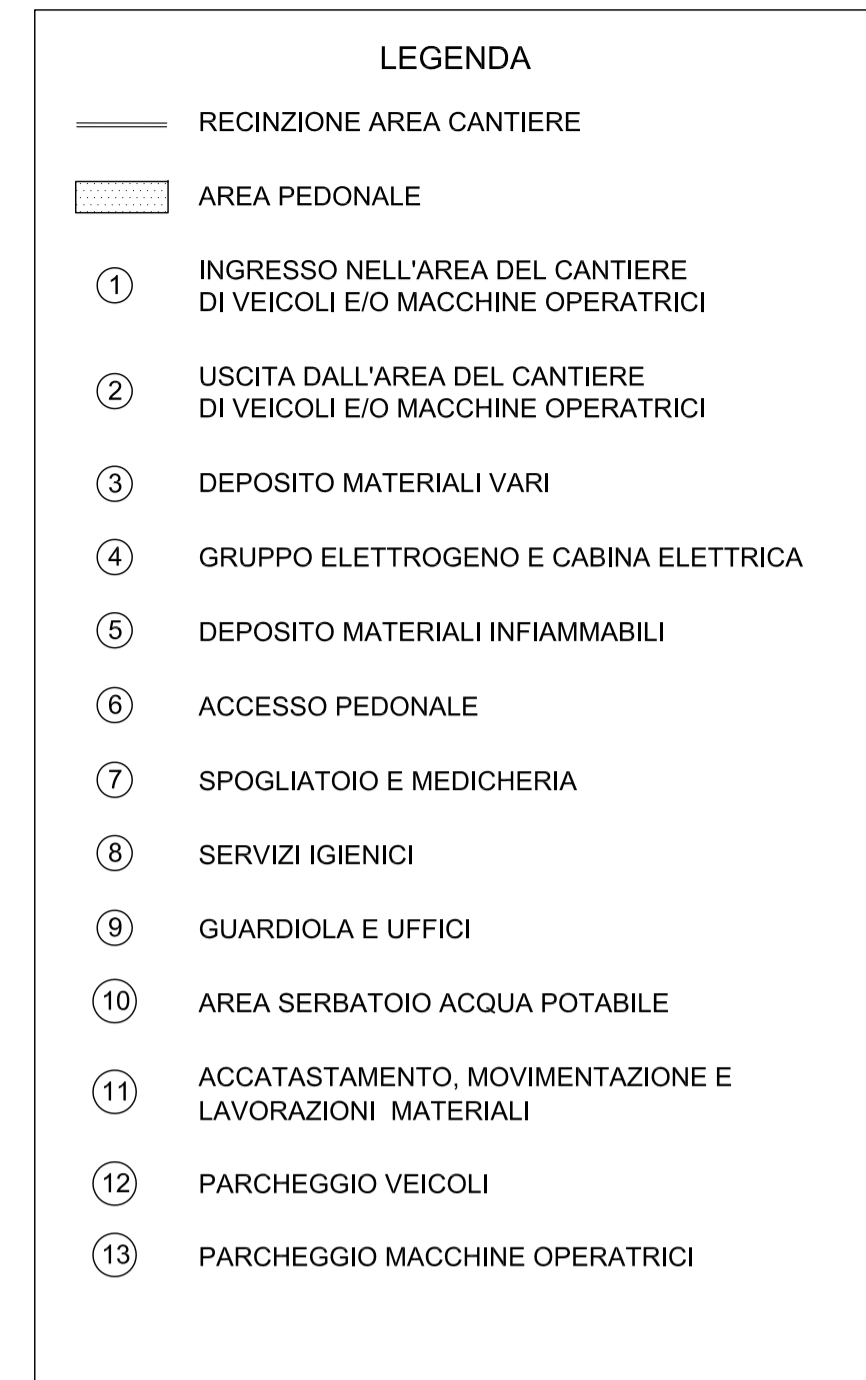
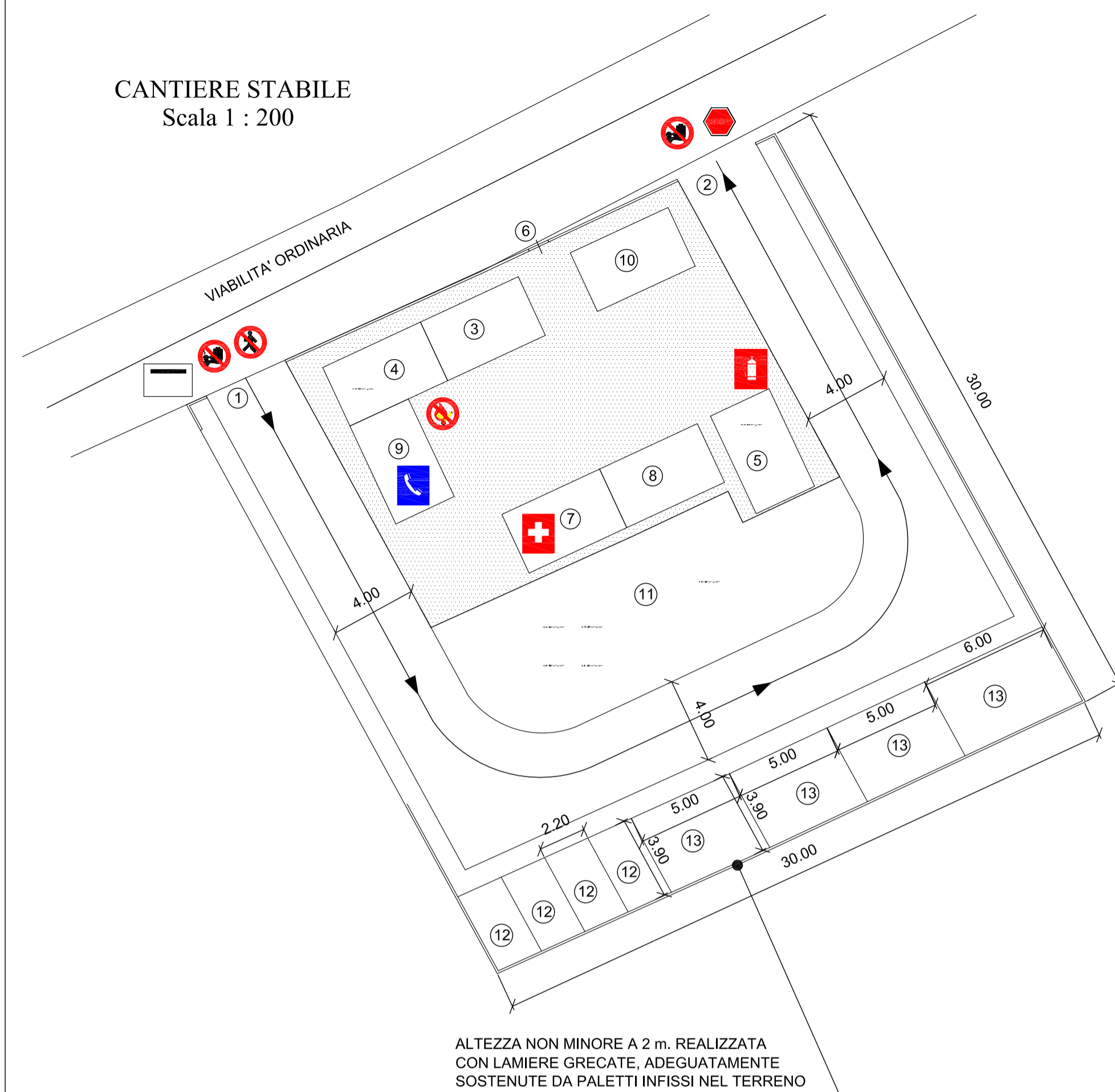
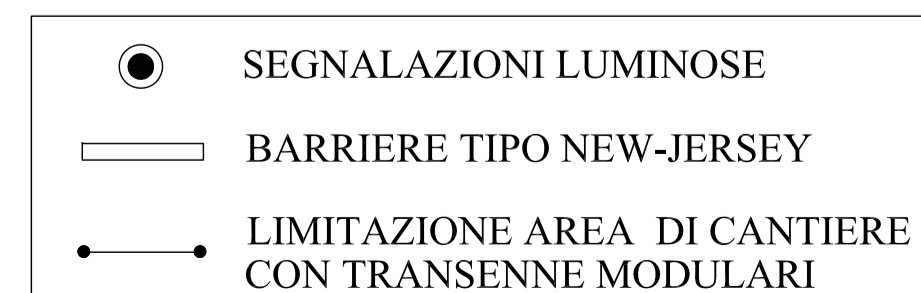
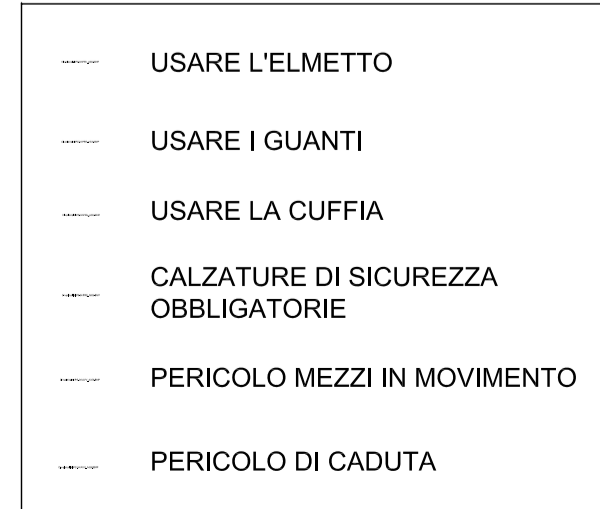
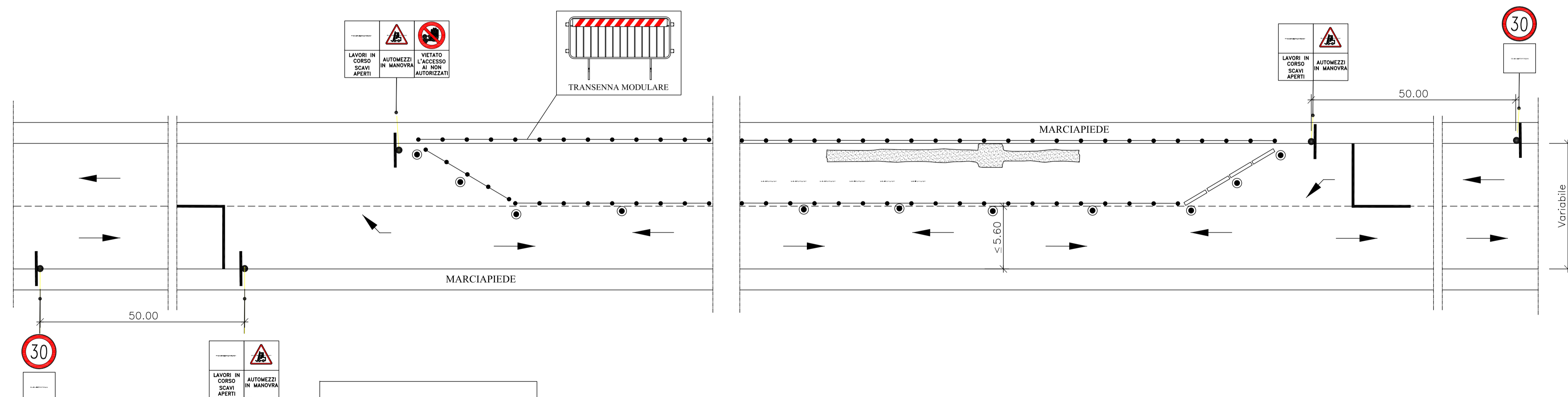


CANTIERE STABILE
Scala 1 : 200



ALTEZZA NON MINORE A 2 m. REALIZZATA CON LAMIERE GRECATE, ADEGUATAMENTE SOSTENUTE DA PALETTI INFISSI NEL TERRENO

CANTIERE TEMPORANEO TIPO
Scala 1 : 200



PRESCRIZIONI GENERALI

- 1 - Lo scavo deve essere segnalato con mezzi luminosi per tutte le 24 ore;
- 2 - Divieto di scavi aperti nei turni non lavorativi;
- 3 - Tutti i segnali devono essere rifrangenti per la viabilità notturna;
- 4 - I semafori devono essere a funzionamento automatico.

REGIONE CAMPANIA

Acqua Campania S.p.A.

RISTRUTTURAZIONE FUNZIONALE DELL'ACQUEDOTTO CAMPANO
SISTEMA DI ALIMENTAZIONE DELLA
PENISOLA SORRENTINA E DELL'ISOLA DI CAPRI

RIFUNZIONALIZZAZIONE DEL SISTEMA DI ADDUZIONE
DA ANGRÌ A GRAGNANO E ALIMENTAZIONE DEI COMUNI
DI CASOLA DI NAPOLI E GRAGNANO

PROGETTO ESECUTIVO

Il Progettista

Il Responsabile del Procedimento

Il Concessionario

Revisione	Data	Descrizione	Redatto	Controllato	Approvato
①	Ottobre 2012	EMISSIONE PER APPROVAZIONE	V.A.	G.F.	A.P.

TITOLO :

**PIANO DI SICUREZZA
E COORDINAMENTO: PLANIMETRIE
AREE DI CANTIERE**

Subordinato & designato:
Codice Commessa: ACC/P13/10/12
Allegato

N° PSC.05

Revisione: ① Scala: 1/200