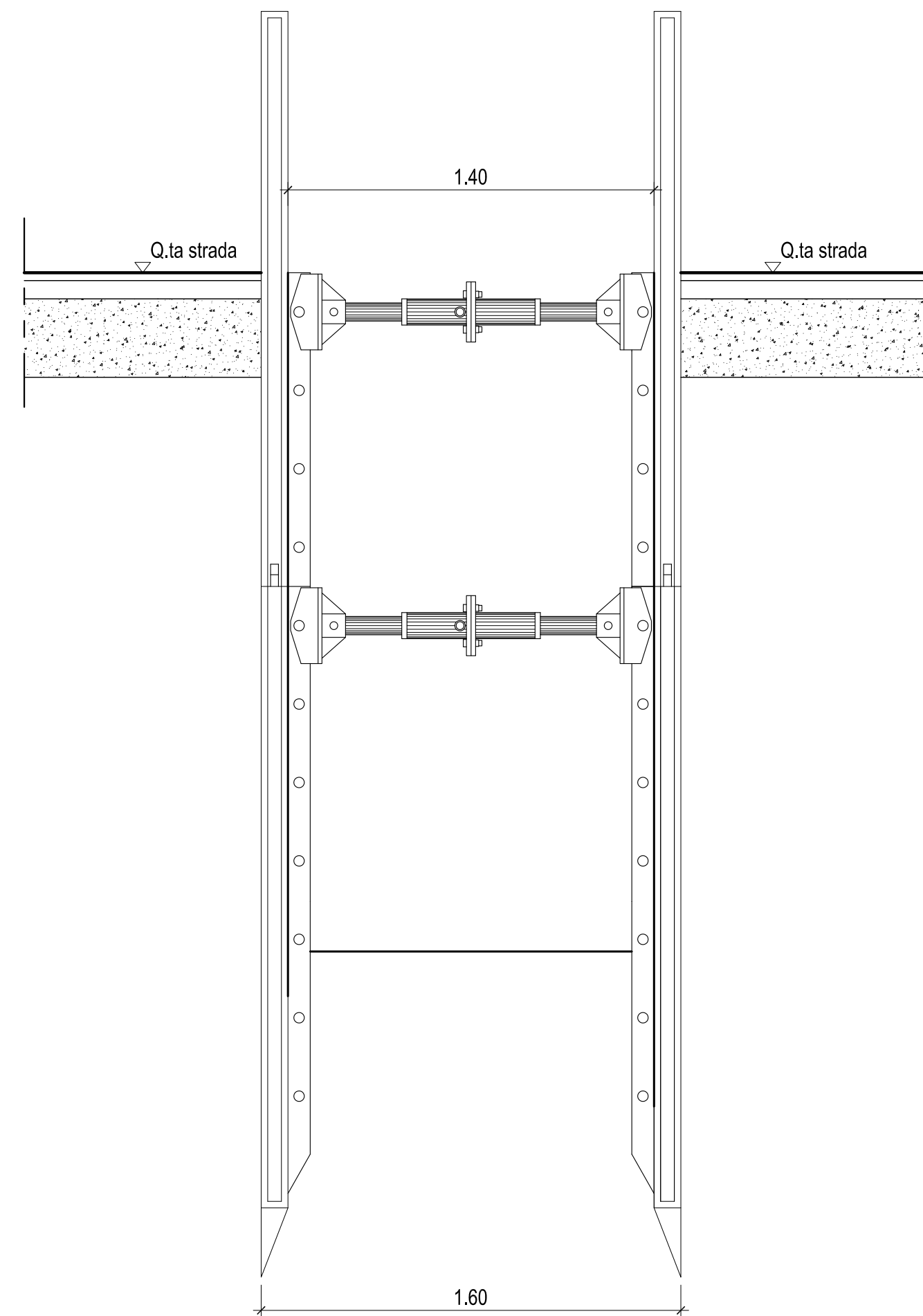
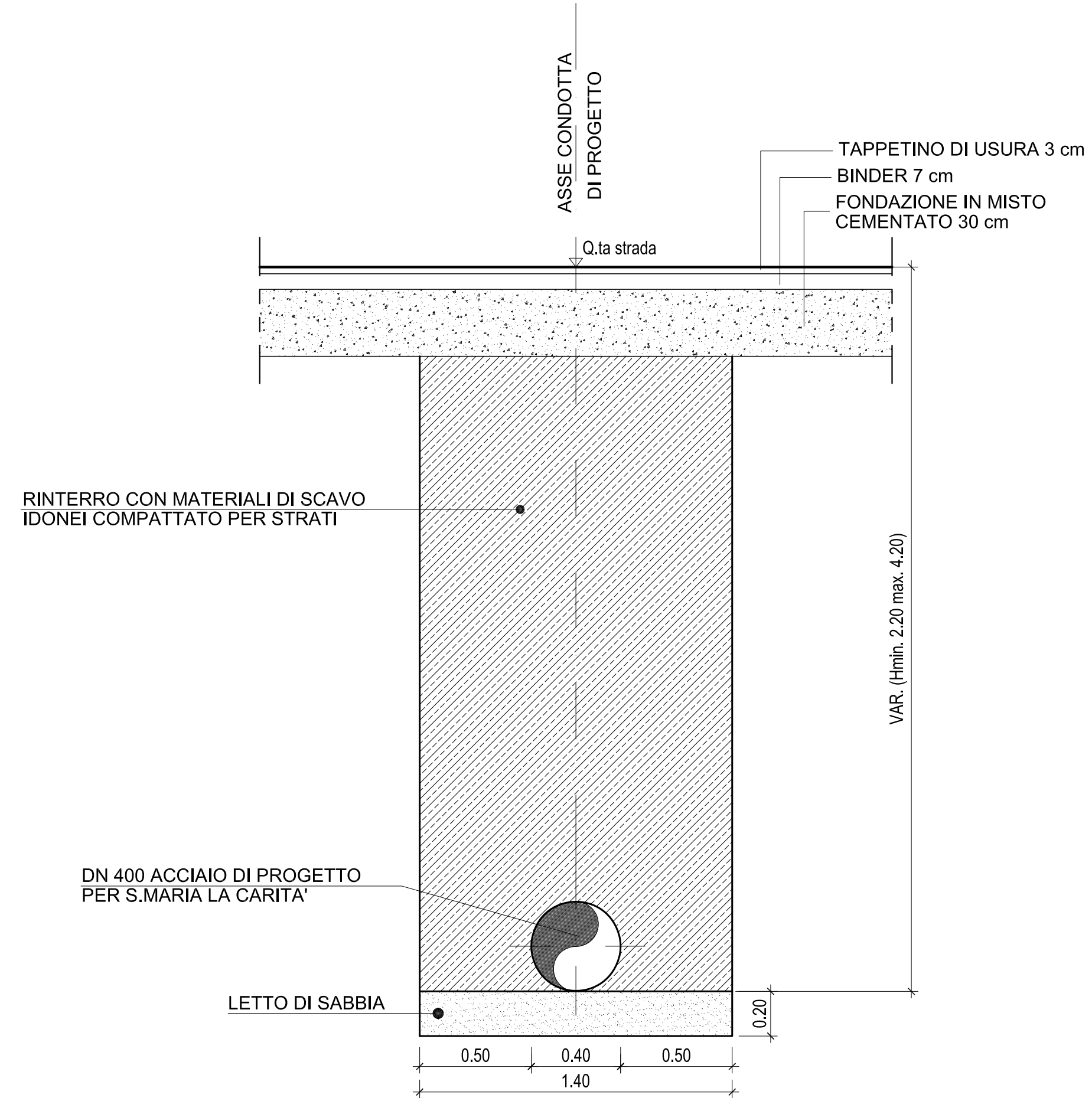


**NUOVA CONDOTTA DI COLLEGAMENTO AL DN 400 PER S.M. LA CARITA'
IN VIA PONTE CARMIANO - L = 40 ml**

SEZIONE DI SCAVO SU STRADA
SCALA 1:20



SEZIONE DI POSA SU STRADA
SCALA 1:20



REGIONE CAMPANIA

Acqua Campania S.p.A.

**RISTRUTTURAZIONE FUNZIONALE DELL'ACQUEDOTTO CAMPANO
SISTEMA DI ALIMENTAZIONE DELLA
PENISOLA SORRENTINA E DELL'ISOLA DI CAPRI**

**RIFUNZIONALIZZAZIONE DEL SISTEMA DI ADDUZIONE
DA ANGRÌ A GRAGNANO E ALIMENTAZIONE DEI COMUNI
DI CASOLA DI NAPOLI E GRAGNANO**

PROGETTO ESECUTIVO

Il Progettista Il Responsabile del Procedimento Il Concessionario

Revisione	Data	Descrizione	Redatto	Controllato	Approvato
0	Ottobre 2012	EMMISSIONE PER APPROVAZIONE	V.A.	G.F.	A.P.

TITOLO :

**NUOVA CONDOTTA DI COLLEGAMENTO AL
DN 400 PER S. MARIA LA CARITA' IN VIA PONTE
CARMIANO; SEZIONI DI SCAVO E DI POSA**

Sostituisce il disegno n° File:
 Codice Commessa: ACCP13/10/12
N° TAV.A.04.3

Revisione: 0 Scala: 1/20