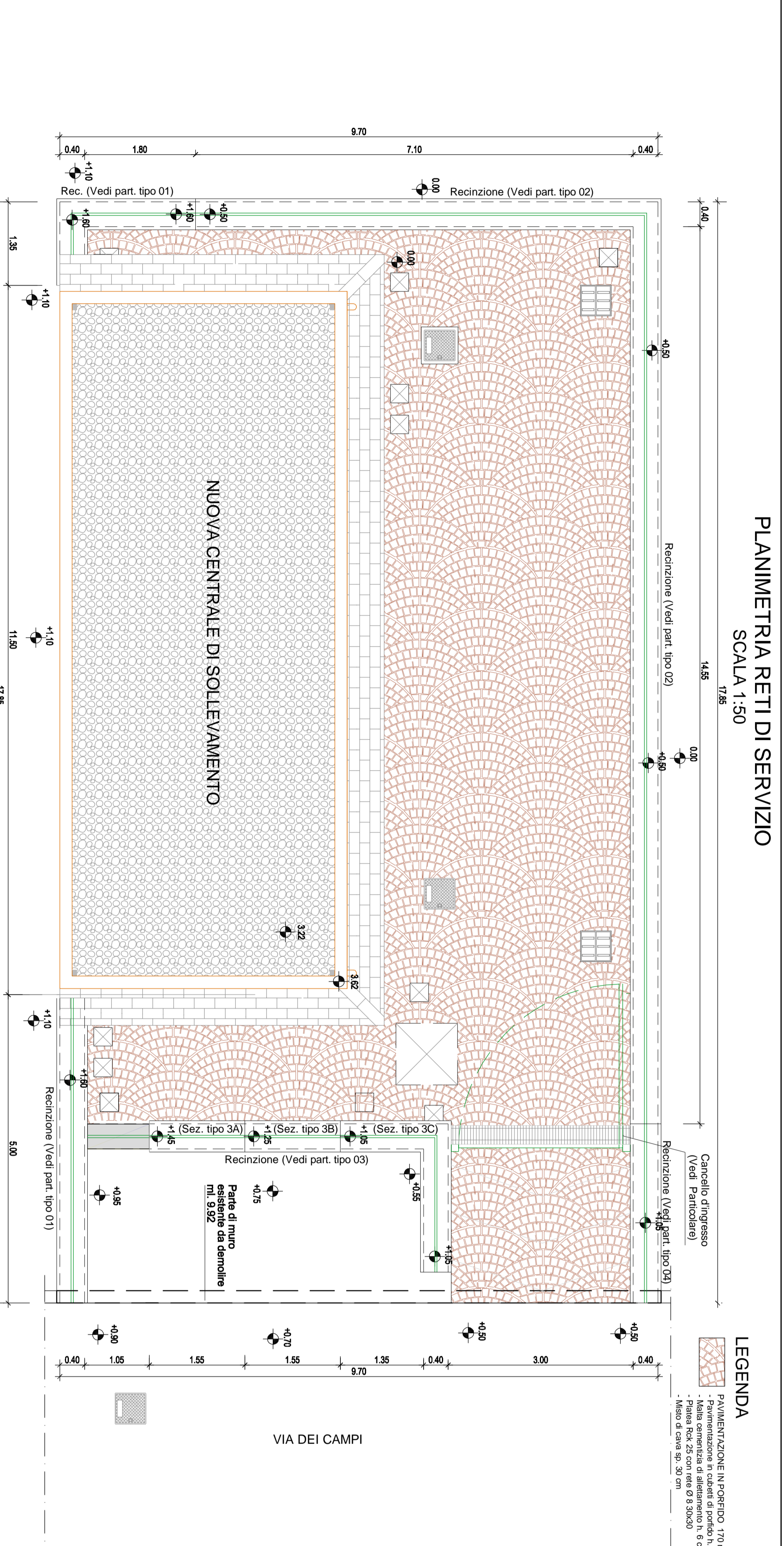
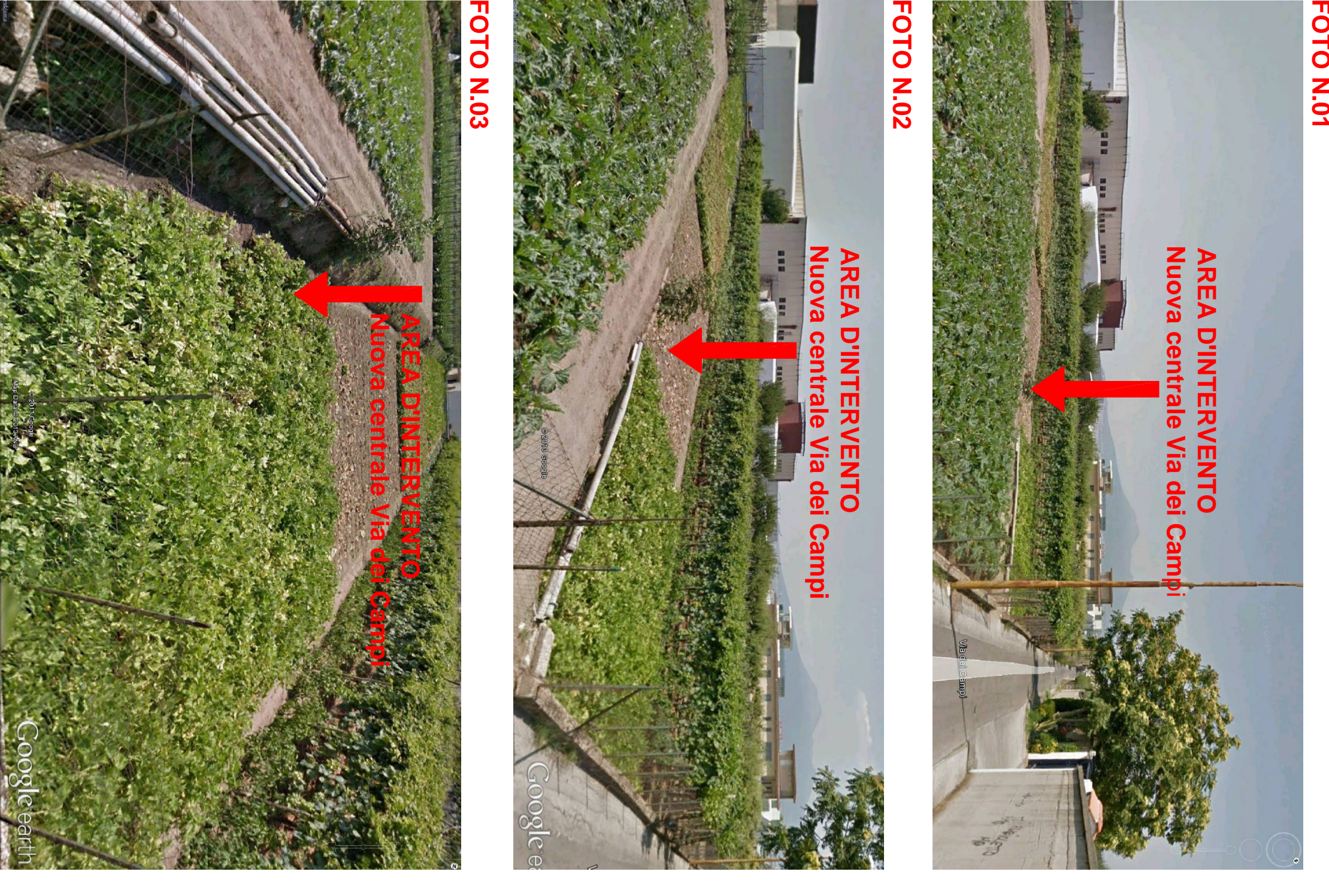
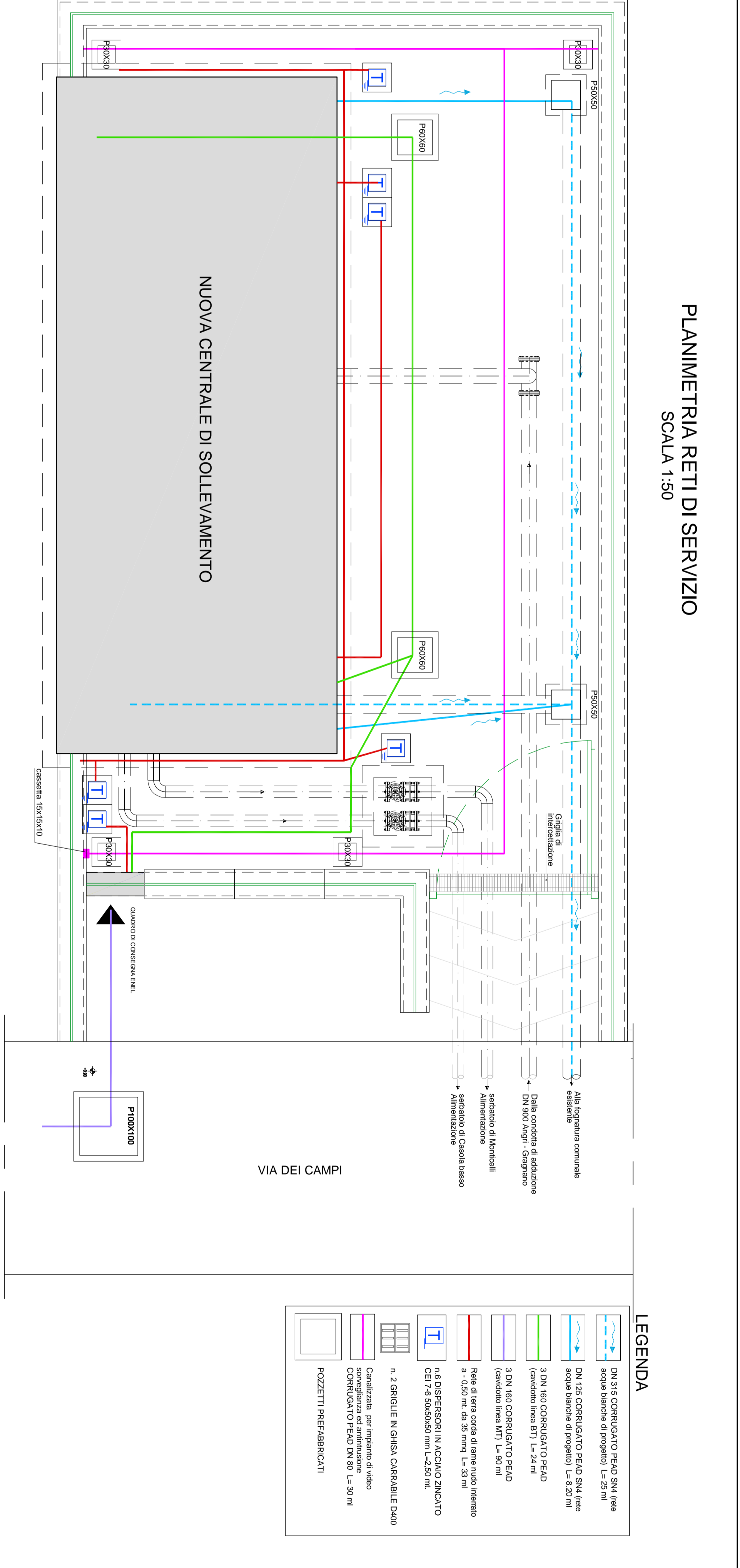




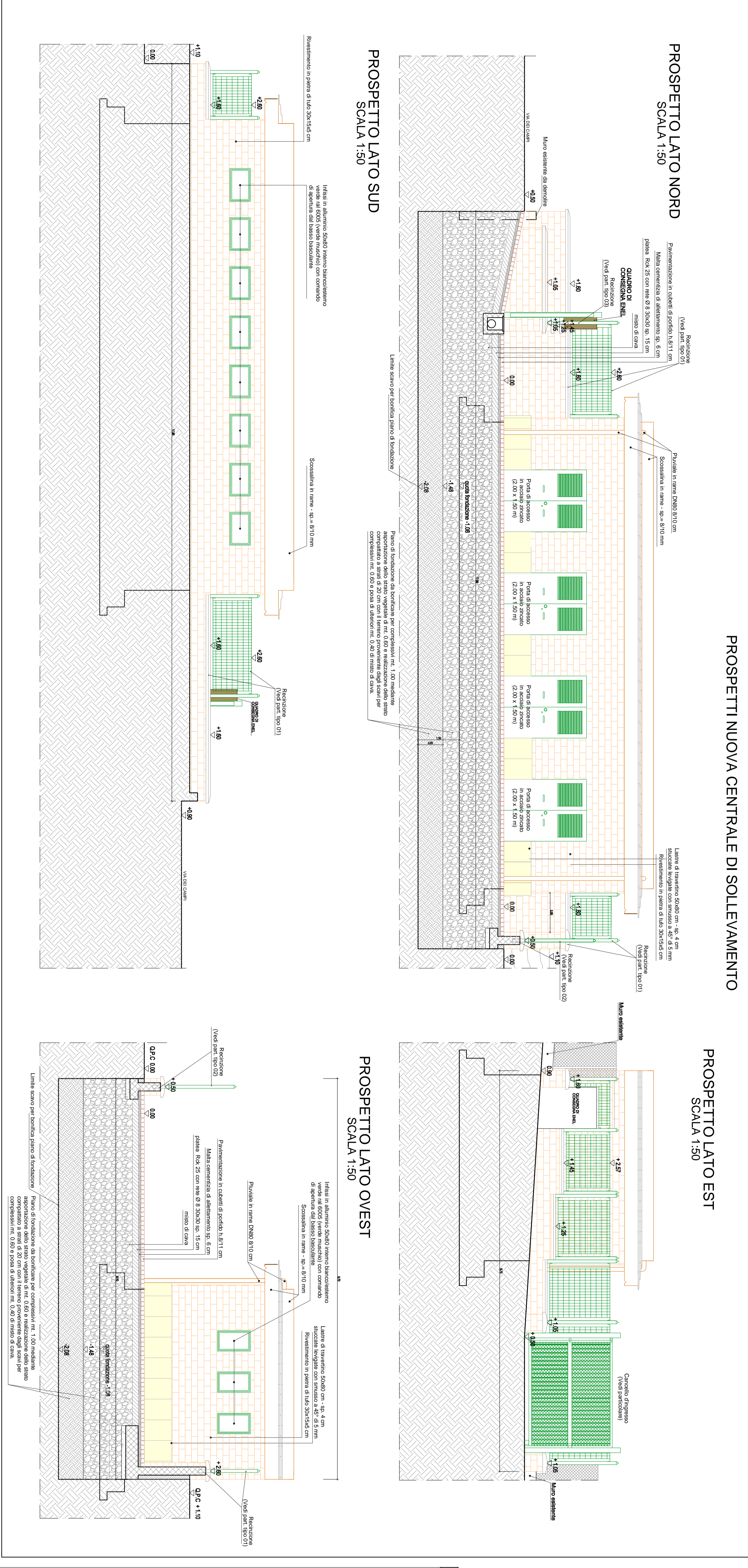
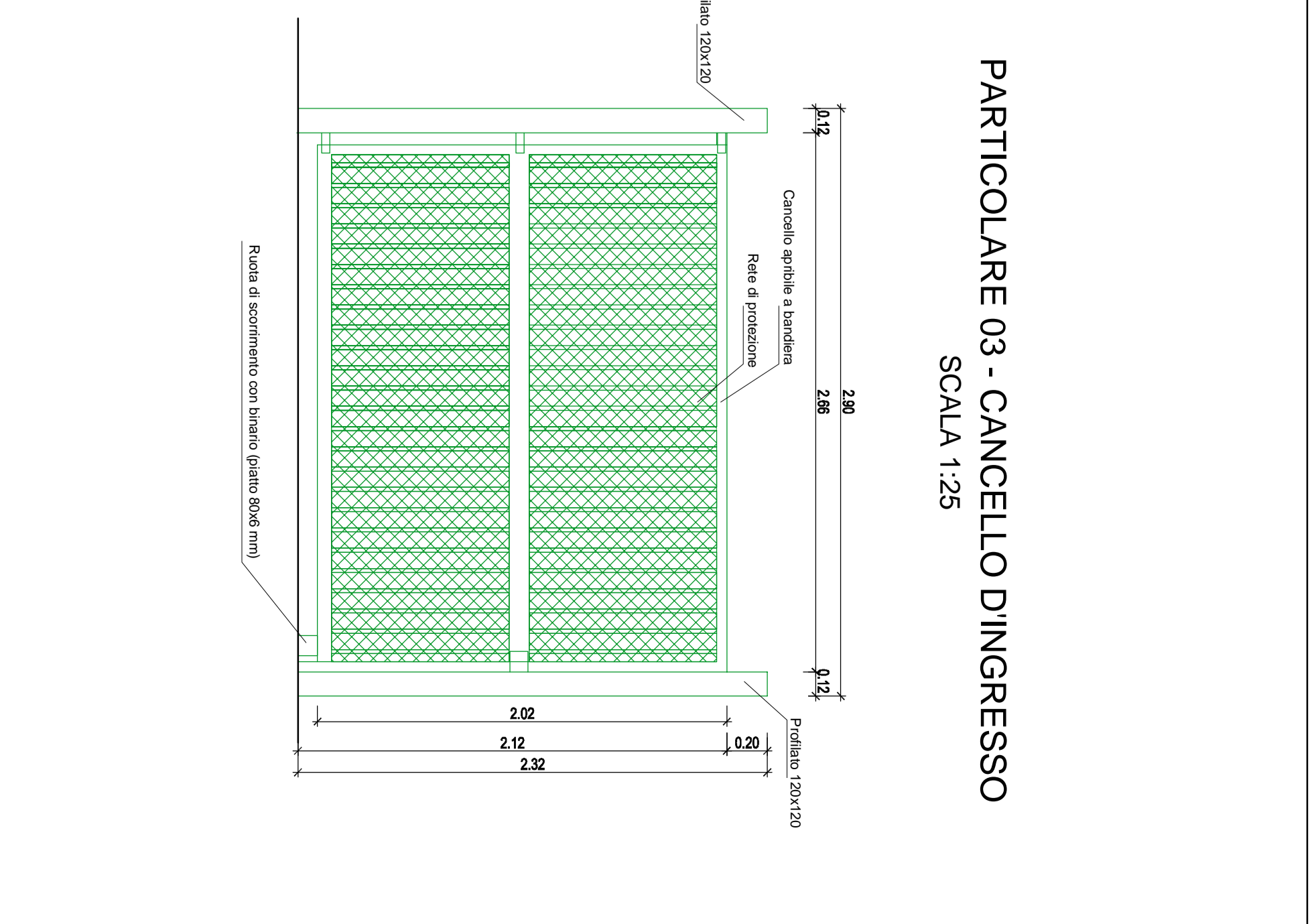
DOCUMENTAZIONE FOTOGRAFICA



PLANIMETRIA RETI DI SERVIZIO  
 SCALA 1:50



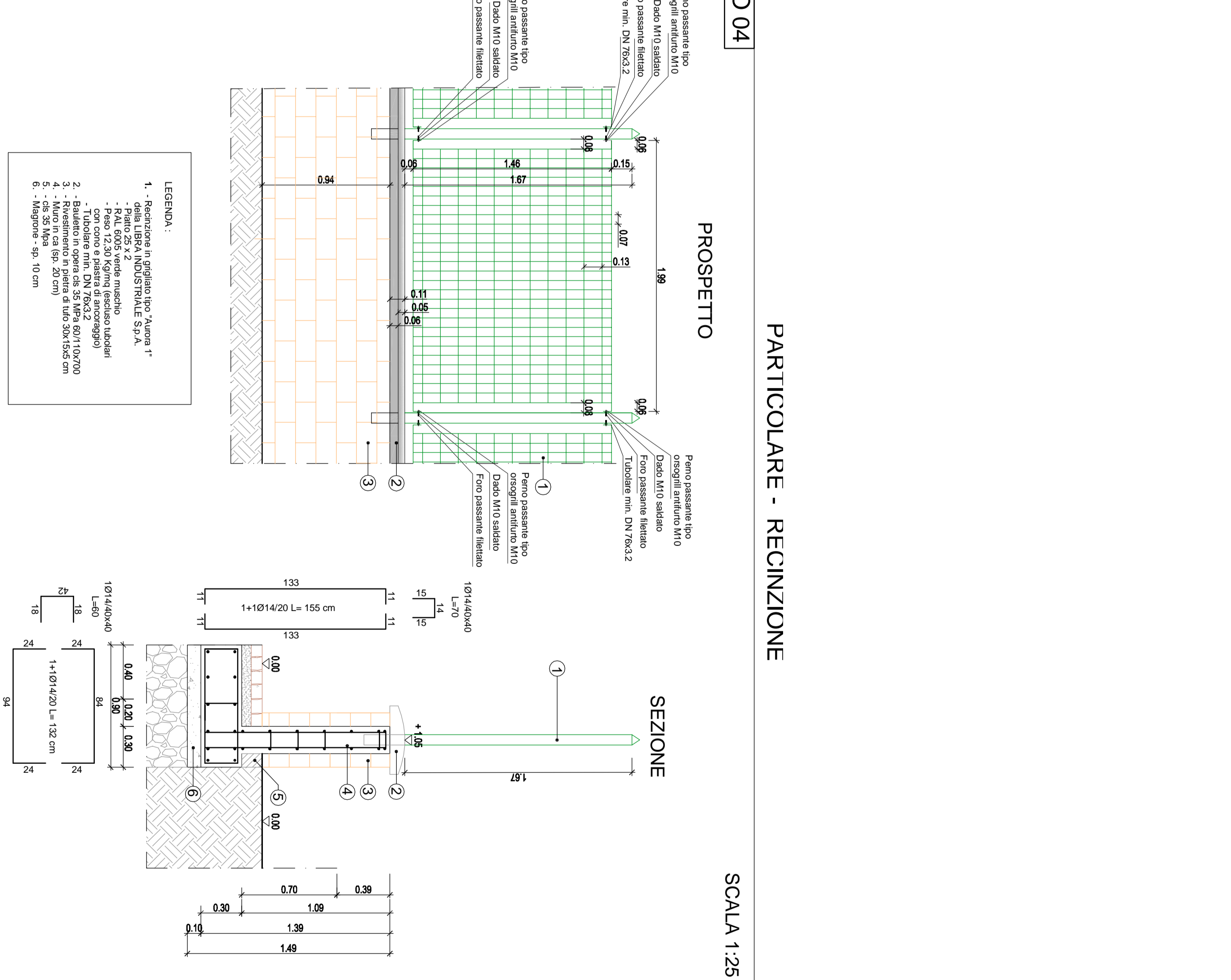
PLANIMETRIA RETI DI SERVIZIO  
 SCALA 1:50



PROSPETTI NUOVA CENTRALE DI SOLELEVAMENTO

PROSPETTO LATO EST  
 SCALA 1:50

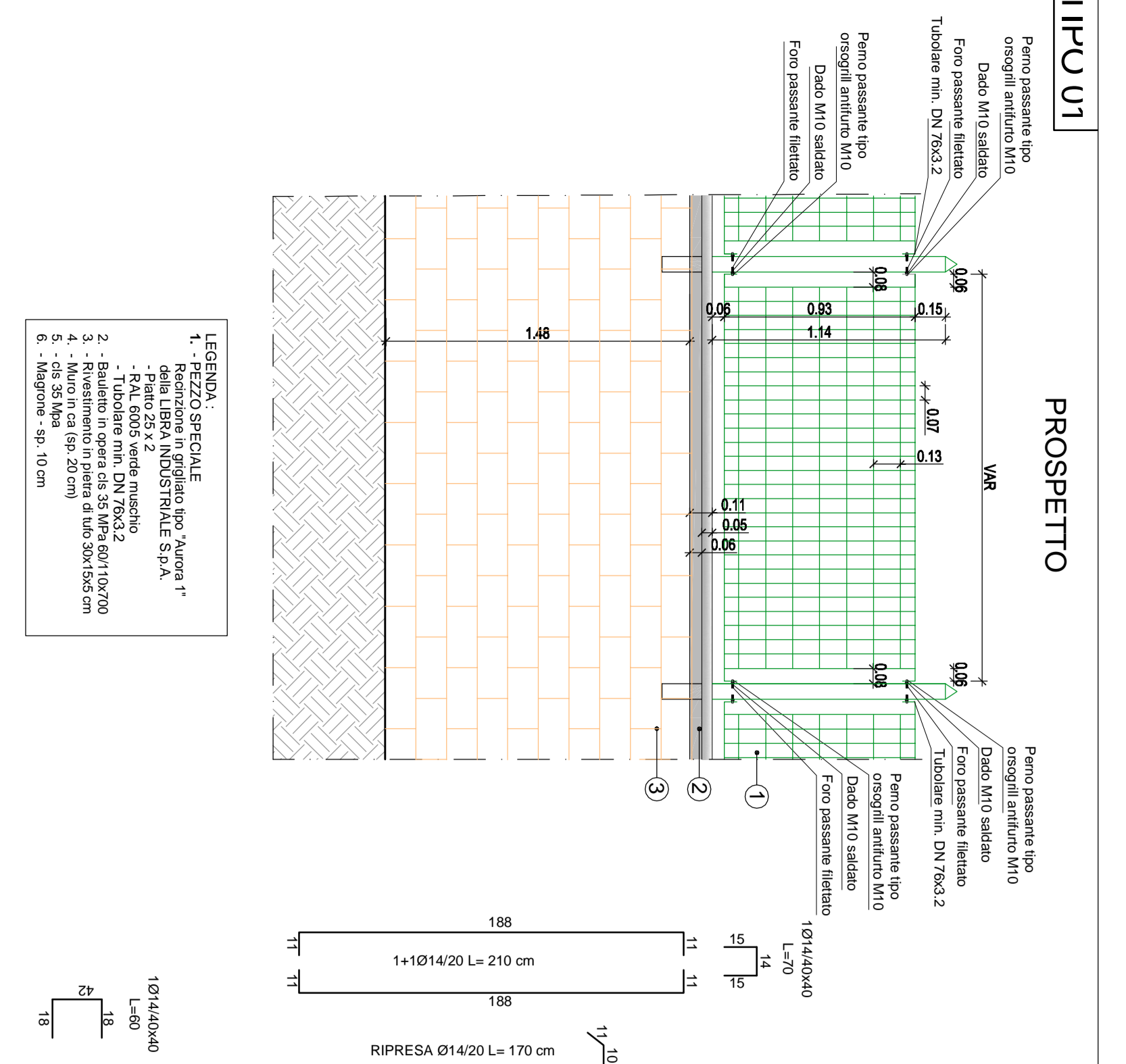
PROSPETTO LATO OVEST  
 SCALA 1:50



PARTICOLARE - RECINZIONE  
 SCALA 1:25

TIPO 04  
 PROSPETTO

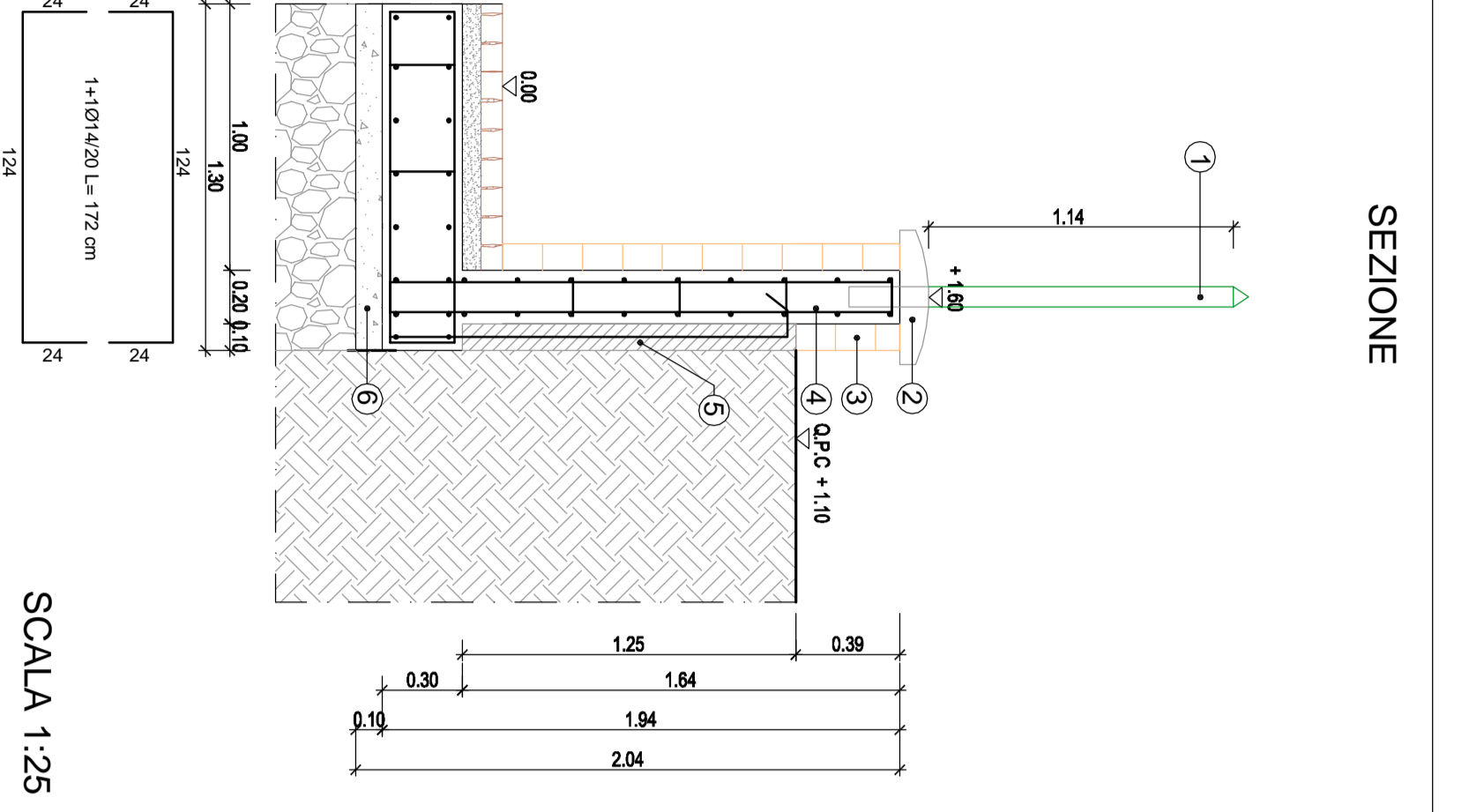
SEZIONE  
 SCALA 1:25



I.P.U. 01

PROSPETTO

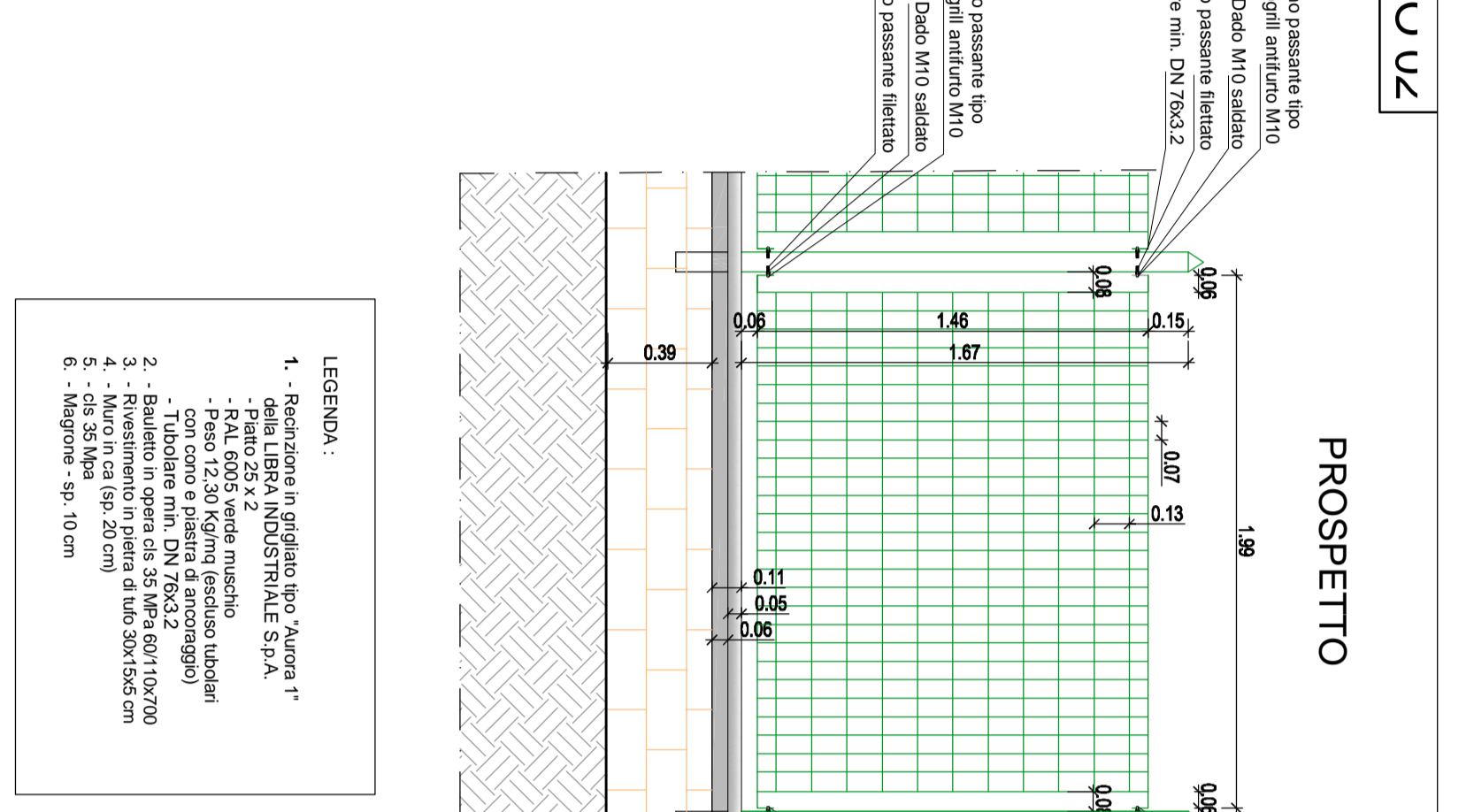
SEZIONE



I.P.U. 02

PROSPETTO

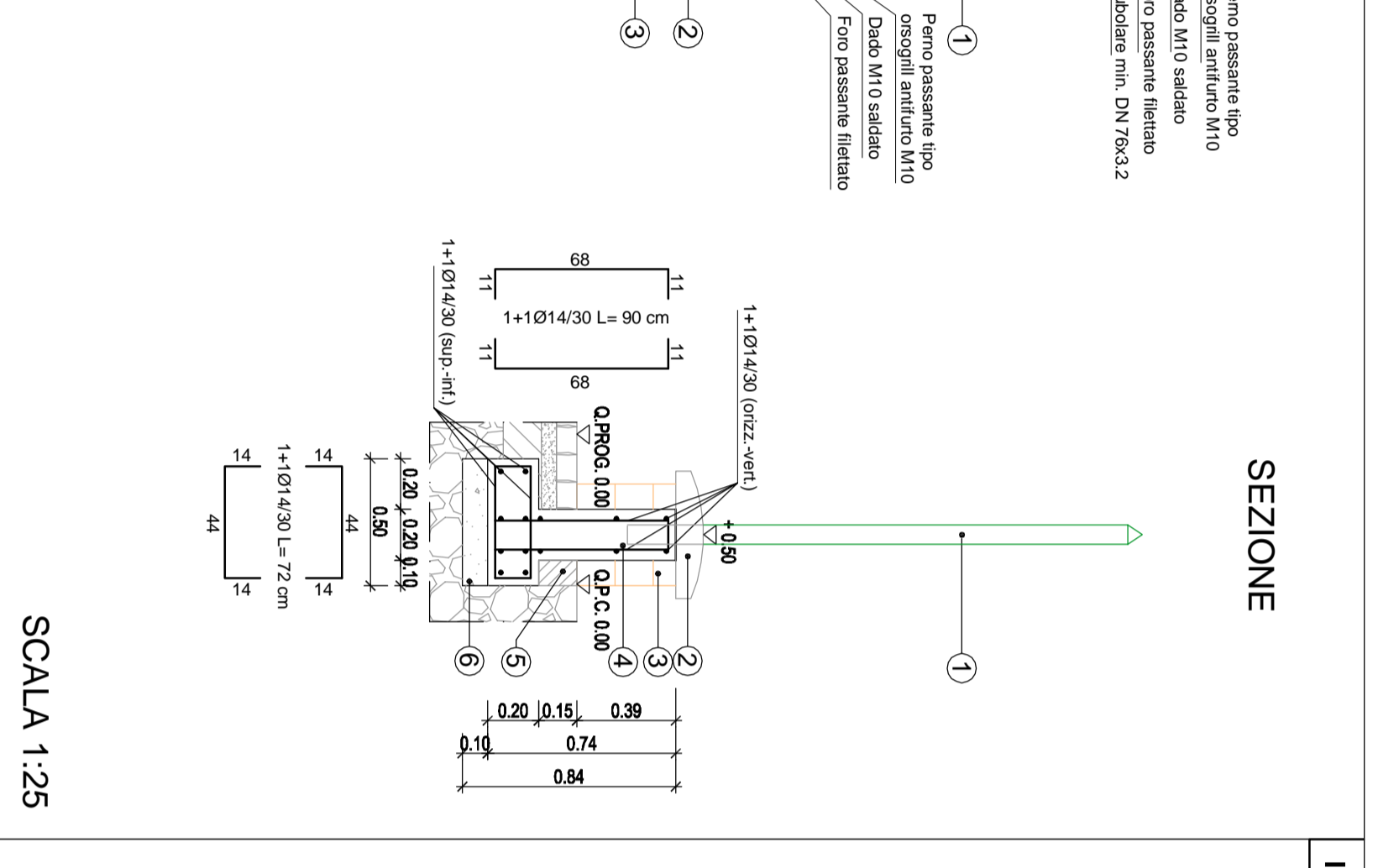
SEZIONE



I.P.U. 03

PROSPETTO TIPO

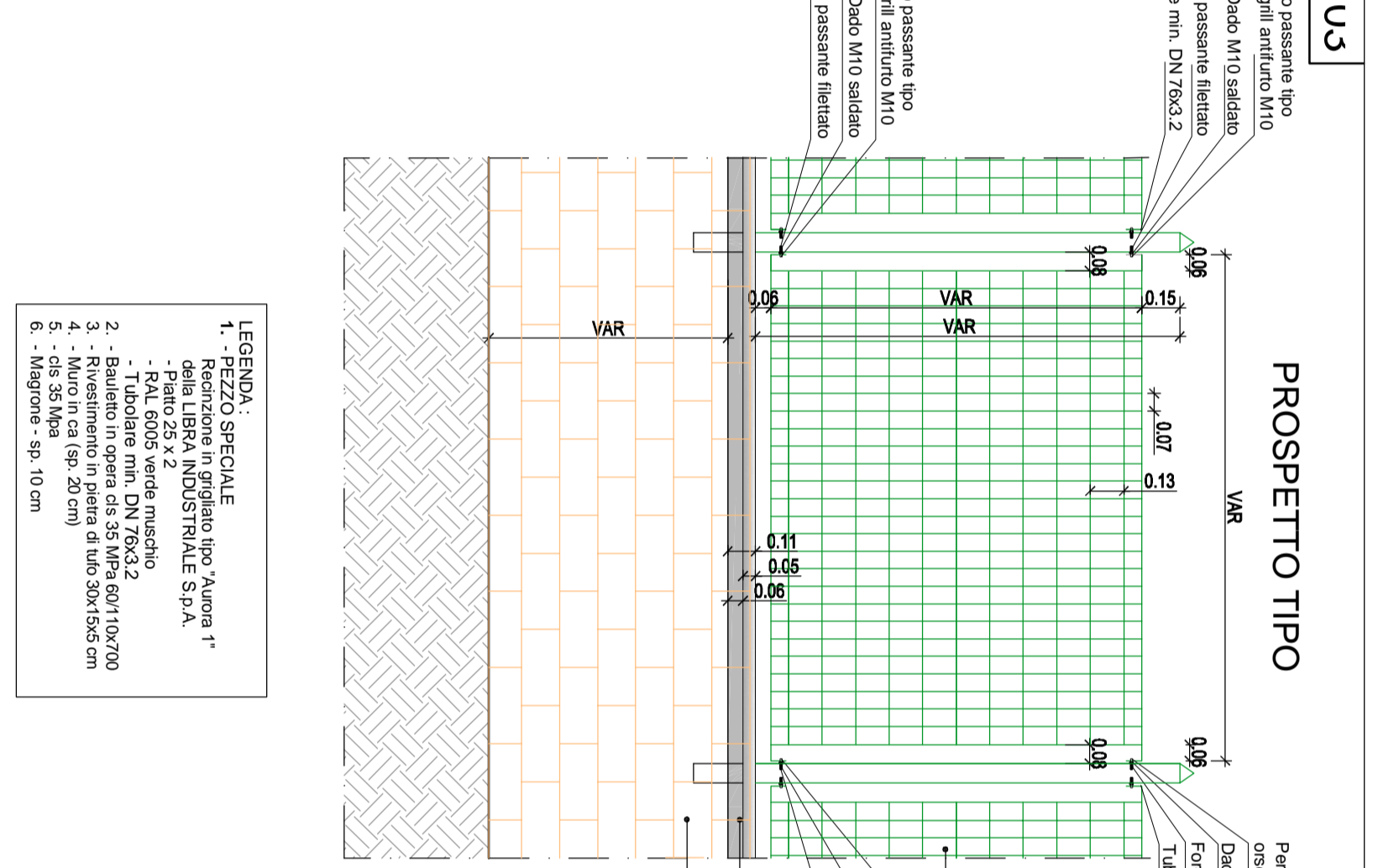
SEZIONE TIPO 3A



I.P.U. 04

PROSPETTO TIPO

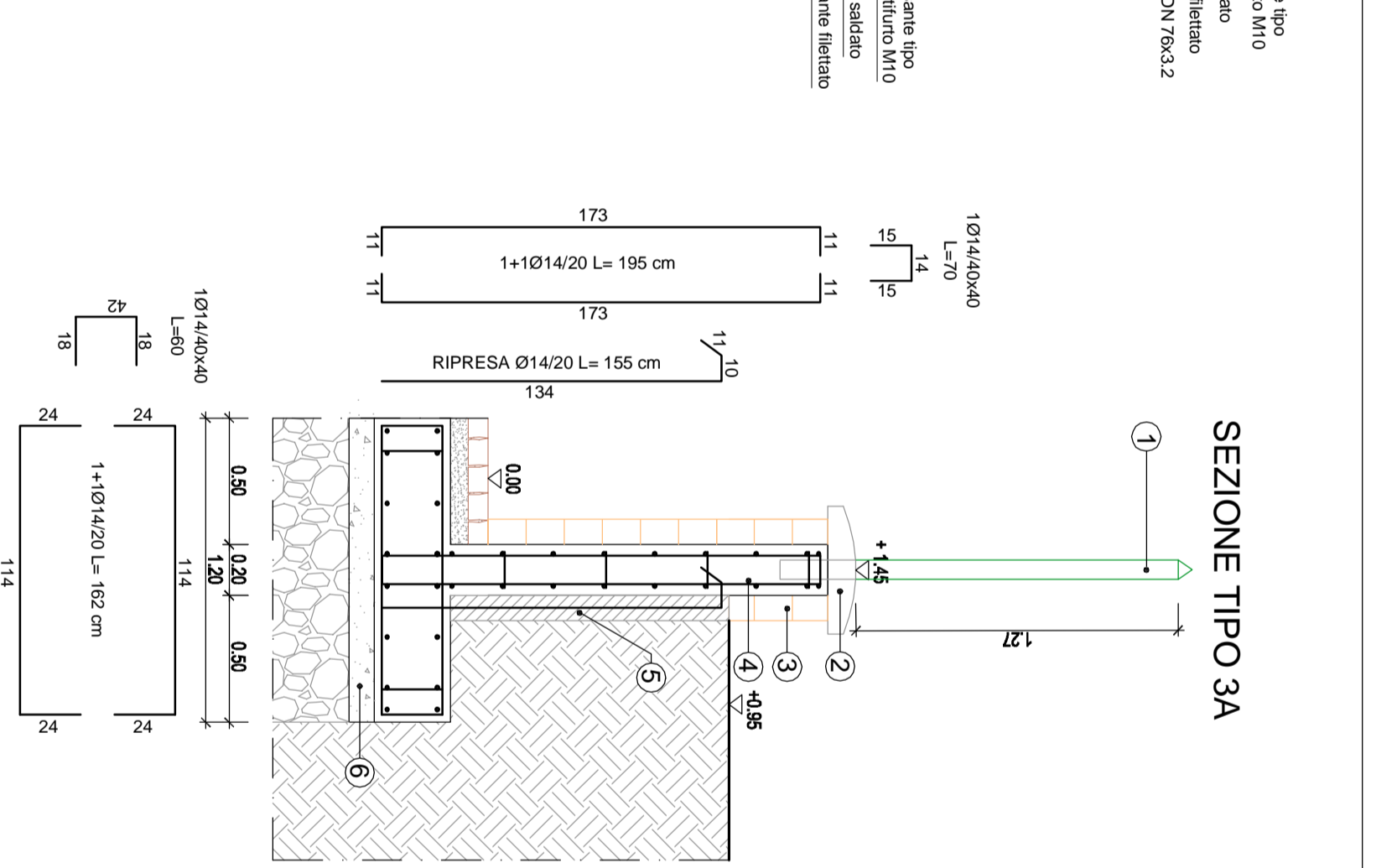
SEZIONE TIPO 3B



I.P.U. 05

PROSPETTO TIPO

SEZIONE TIPO 3C



# REGIONE CAMPANIA

Acqua Campania S.p.A.

**ISTRUTTURAZIONE FUNZIONALE DELL'ACQUEDOTTO CAMPANO**  
**SISTEMA DI ALIMENTAZIONE DELLA**  
**PENISOLO SORRENTINA E DELL'ISOLA DI CAPRI**

**RIFUNZIONALIZZAZIONE DEL SISTEMA DI ADDUZIONE**  
**DA ANGRI A GRAGNANO E ALIMENTAZIONE DEI COMUNI**  
**DI CASOLA DI NAPOLI E GRAGNANO**

PROGETTO ESECUTIVO

Il Progettista: **STICE**  
 Il Responsabile del Procedimento: **STICE**  
 I Concoordinato: **STICE**

DATA	DESCRIZIONE	CAUSA	MODALITÀ
01/11/2011	AGGIORNAMENTO PER NUOVO ACCORDO QUADRO	V.A.	A.P.
02/03/2012	AGGIORNAMENTO PER REALIZZAZIONE CIMITERIA ENEL	V.A.	A.P.
03/05/2012	EMESIONE PER ACCORDO QUADRO	V.A.	A.P.
04/07/2012	EMESIONE PER APPROVAZIONE	V.A.	A.P.
05/09/2012	CONFERMA	V.A.	A.P.
06/11/2012	CONFERMA	V.A.	A.P.
07/01/2013	CONFERMA	V.A.	A.P.

**NUOVA CENTRALE DI SOLELEVAMENTO**  
**PER LA PENISOLO SORRENTINA**  
**SISTEMAZIONE AERALE ESTERNA**  
**PIANTE E PROSPETTI**

**N° TAV. B. 03.3**

PROVINCIA **(9)** | SCALA: 1:50/10