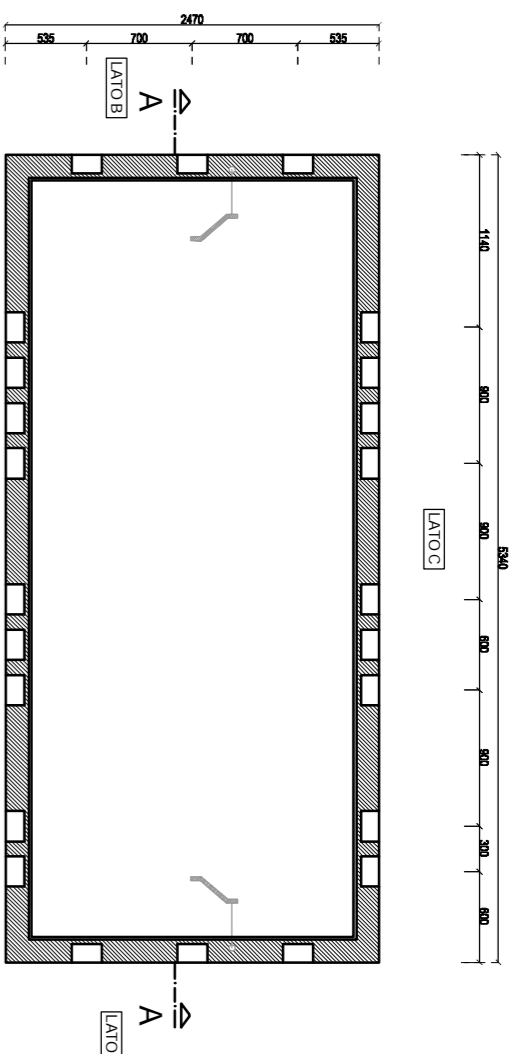


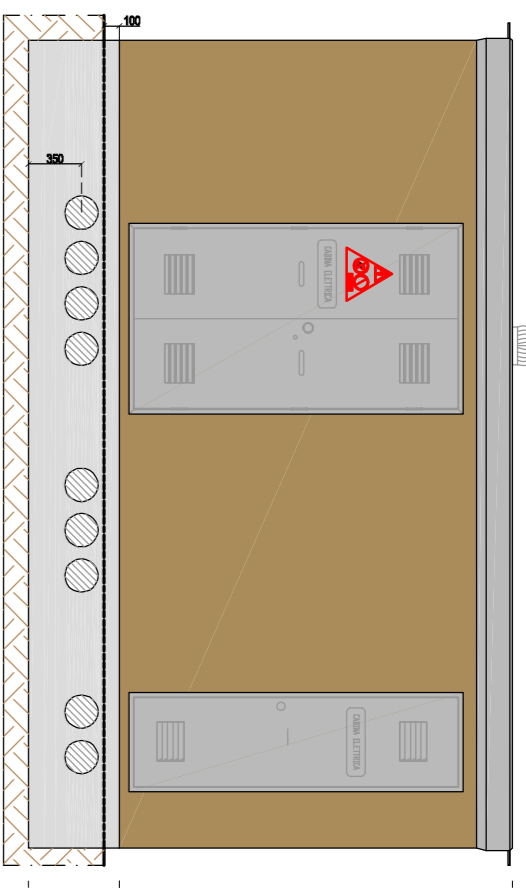
PIANTA VASCA DI FONDAZIONE

SCALA 1:50



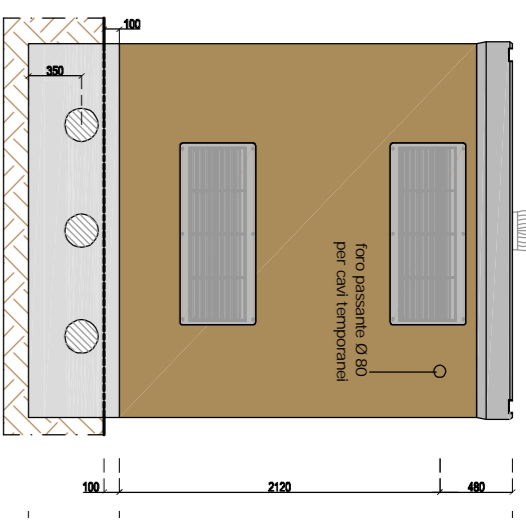
PROSPETTO LATO A

SCALA 1:50



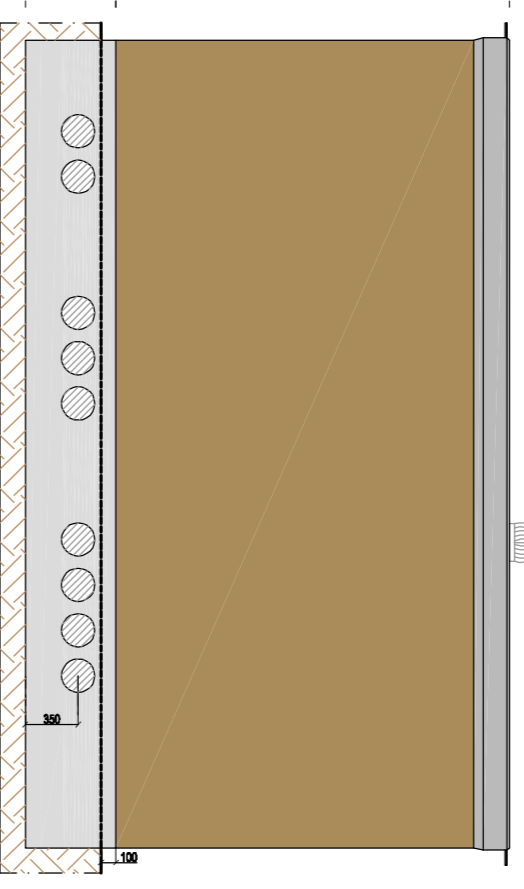
PROSPETTO LATO B

SCALA 1:50



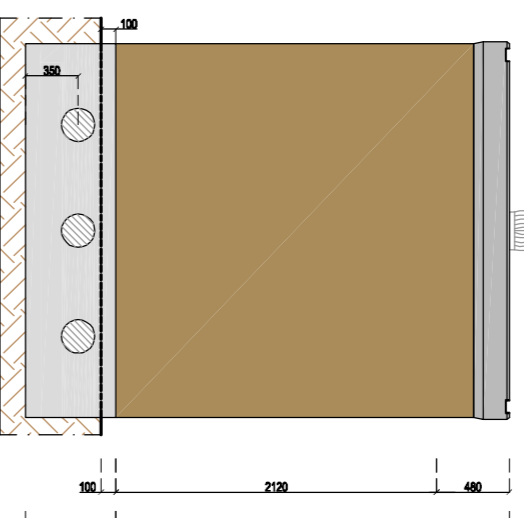
PROSPETTO LATO C

SCALA 1:50



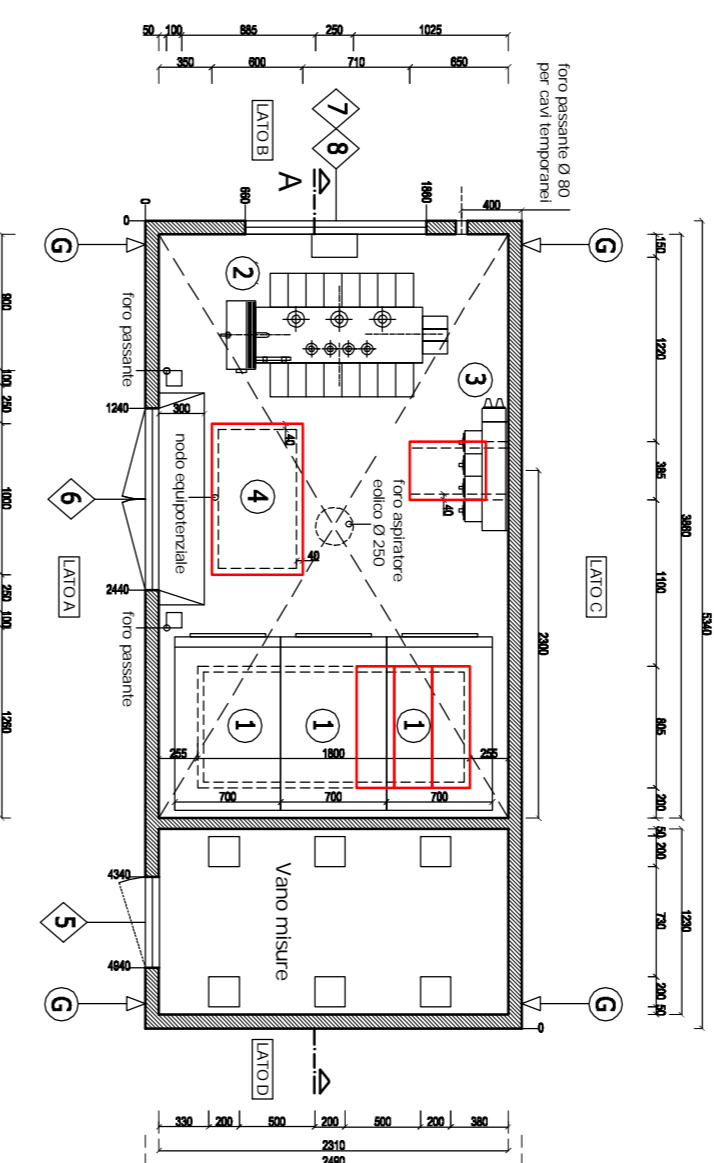
PROSPETTO LATO D

SCALA 1:50



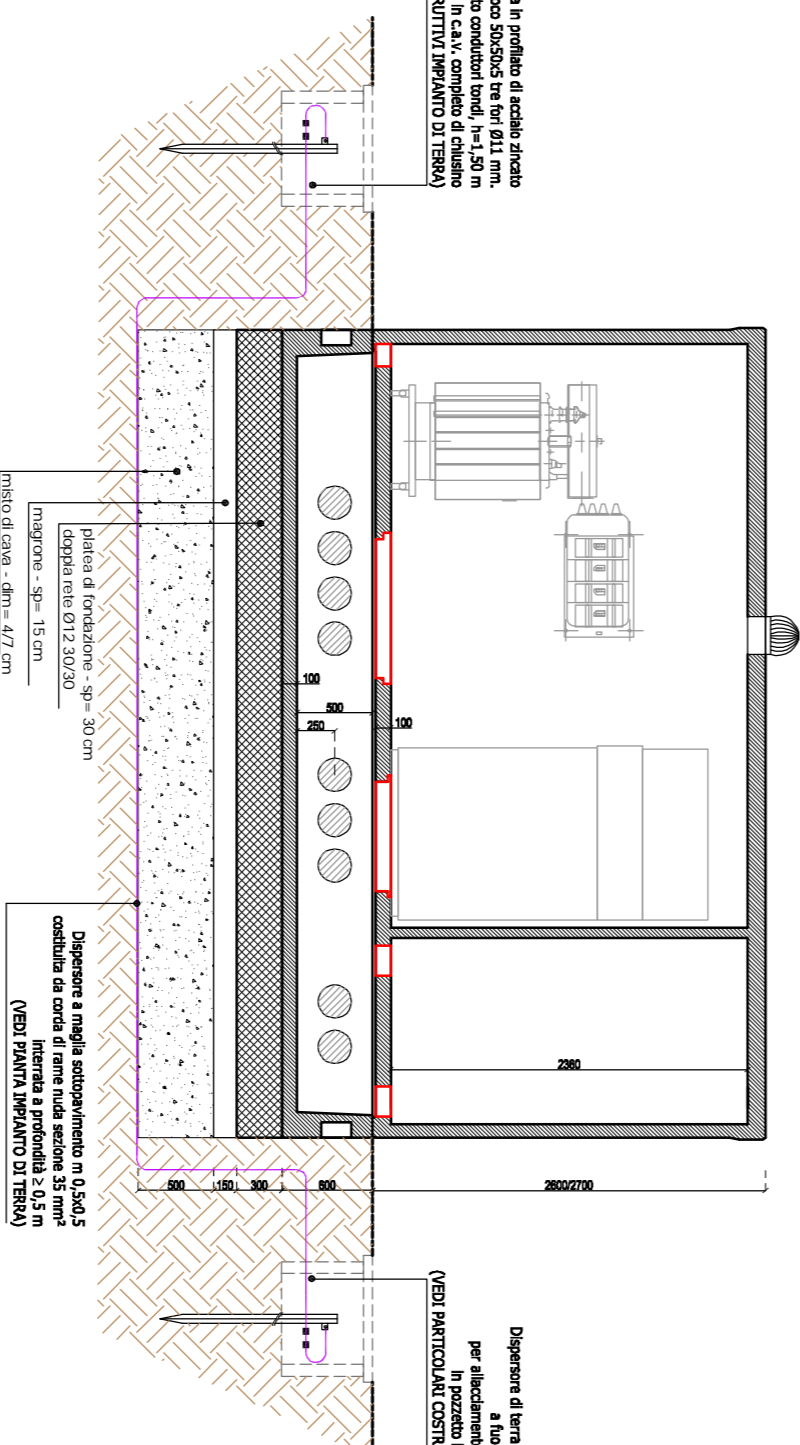
PIANTA

SCALA 1:30



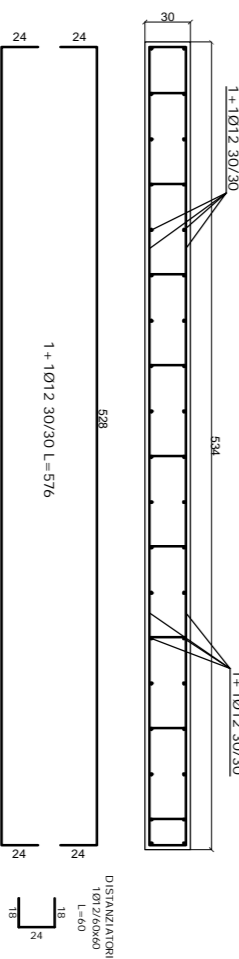
SEZIONE A-A

SCALA 1:50



ARMATURA PLATEA DI FONDAZIONE

SCALA 1:50



LEGENDA

1	MODULI INT. ENEC
2	TRASFORMAZIONE
3	QUADRO BT
4	FORO CON CHIUSINO VTR
5	PORTA UNA ANTA IN VTR (cm 54 X h. 208 UT.)
6	PORTA DUE ANTE IN VTR (cm 114 X h. 208 UT.)
7	GRIGLIA ALTA IN VTR (cm 120 X h. 50)
8	GRIGLIA BASSA IN VTR (cm 120 X h. 50)
9	GOLFARI DI SOLLEVAMENTO

ACCESSORI

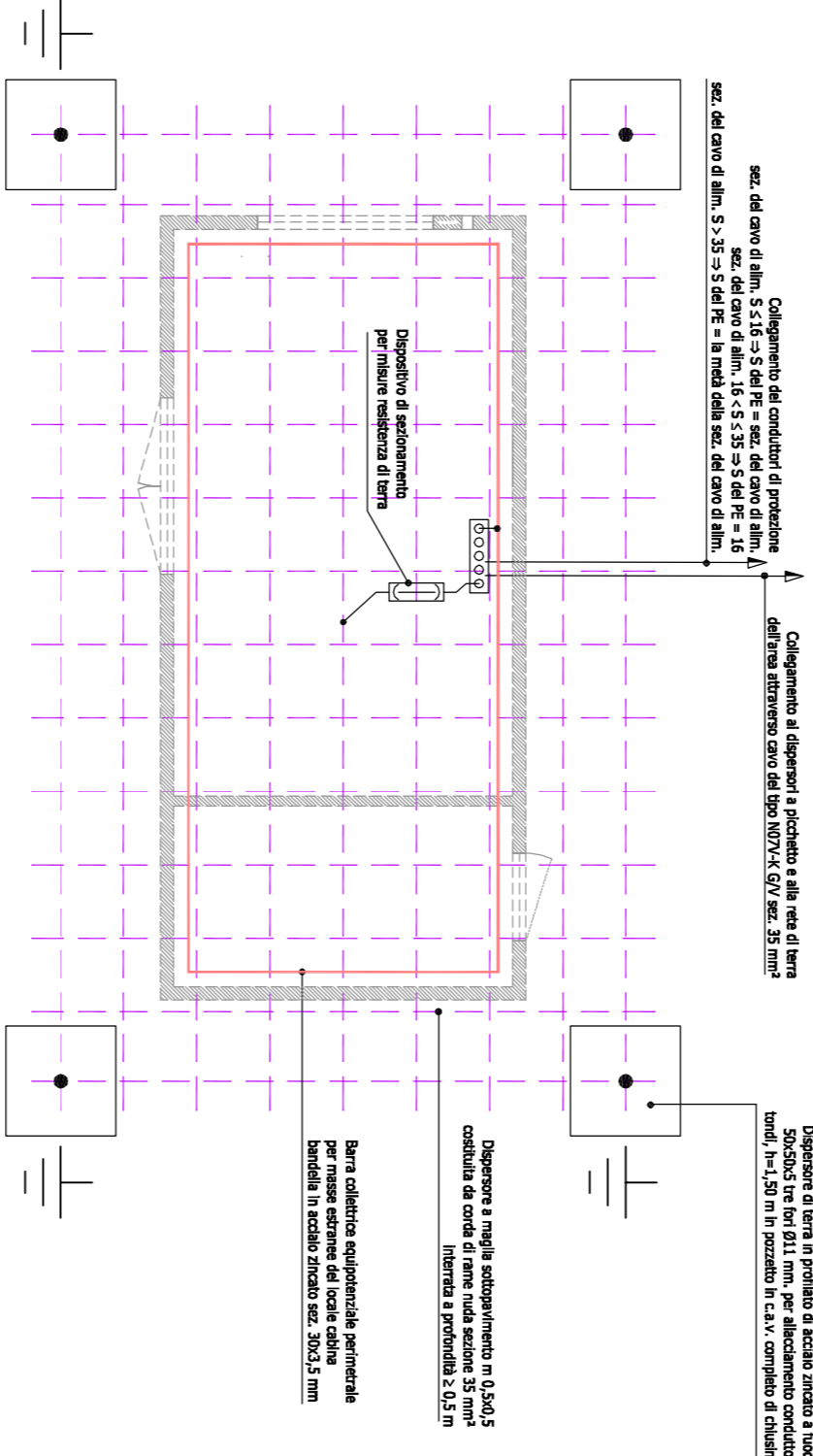
1	N.3 Coperture passaggio cavi in fibrocemento compresso
2	N.1 Copertura passaggio cavi in fibrocemento compresso
3	N.1 Copertura passaggio uomo in vetroresina sp. mm 50
4	N.1 Copertura passaggio uomo in vetroresina sp. mm 50 (diam. mm 595 x 995)
5	N.1 Aspiratore edico Ø 250
6	N.4 Scalette in PVC per scalo acqua piovana
7	N.2 Quelli DV 30/100
8	N.2 Connettori rete di terra
9	N.6 Pressascia MIT/ET

NOTE

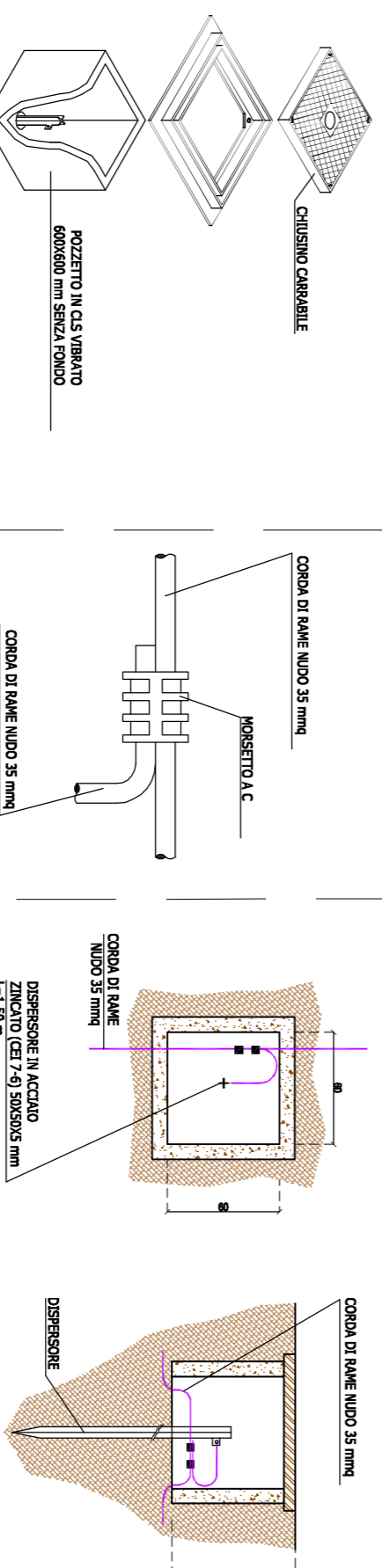
Colore pannelli: RAL 1011 Beige Marrone  
Codice Vasca: RAL 1001 Grigio Argento

SCHEMA TIPO IMPIANTO DI TERRA

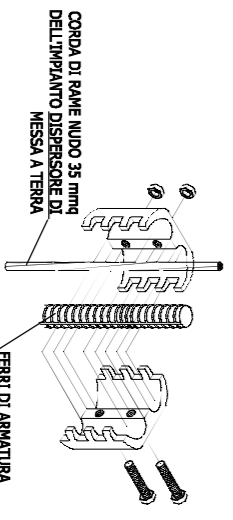
SCALA 1:30



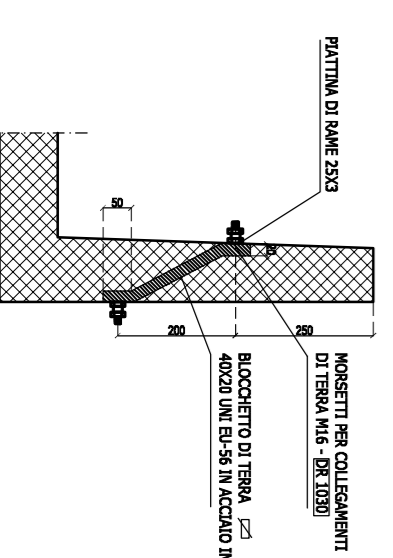
PARTICOLARI COSTRUTTIVI IMPIANTO DI TERRA



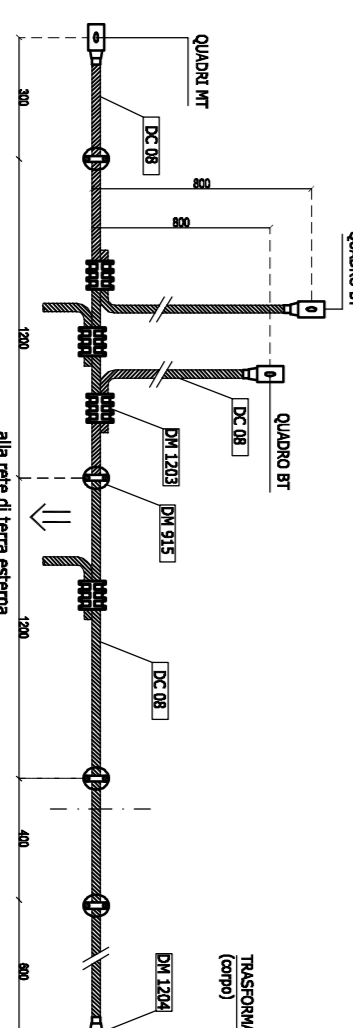
CONNESSIONE TRA BARRA DI ARMATURA E CORDA DI RAME CON MOISOSTO BRILIARE A RETTINE A 2 BILIONI



PARTICOLARE CONNETTORE INTERNO ESTERNO RETE DI TERRA



SCHEMA RETE DI TERRA (conforme alla specifica enel DG 2061 di 6 del 09/07/2012)



SIGLA	DESCRIZIONE	QUANTITA'
DC 08	CONDUTTORE A CORDA DI RAME Ø 7,56 SEZ. 35 mm <sup>2</sup> in 5,3 - (*)	n.4
DM 915	MOISOSTO PORTANTE PER CONDUTTORE DI TERRA	n.4
DM 4121	MOISOSTO BRILIARE A COMPRESIONE	n.2 (*)
DM 1204	CARCODORA A COMPRESIONE	n.4 (*)
DR 1015	PALETTI DI TERRA IN PROFILATO DI ACCIAIO	n.4
DR 1020	CARCODORA A COMPRESIONE INTORNO PER CORDA DI RAME Ø 7,56 CON ATLANCO PAVTO A DUE FORI PER PALETTI DI TERRA	n.4

CARATTERISTICHE DEI MATERIALI (D.M. 14.01.2008, circolare 02.02.2009 e UNI 11104:2004 e UNI EN 206-1:2005)

**CALCESTRUZZO:**  
 ⇒ MAGNONE: Classe di resistenza C12/15 - Classe di esposizione X0 - (Rk 15 MPa)  
 ⇒ VASCHE E MANUFATTI INTERRATI E SEMINTERRATI E OPERE DI SOSTEGNO DEI TERRENI: Classe di resistenza C28/35 - Condizione ambientale: ordinaria - Classe di esposizione XC3 - (Rk 35 MPa)  
 ⇒ MANUFATTI IN ELEVAZIONE: Classe di resistenza C28/35 - Condizione ambientale: Ordinarie - Classe di esposizione XC3 - (Rk 35 MPa)  
 ⇒ SOALIO DI COPERTURA nuova CENTRALE tipo "ALVEOX®" - Classe di resistenza solo a pannelli in calcestruzzo armato precompresso alleggerito da alveoli longitudinali certificato CE C45/55 - Classe di esposizione XC3 (Rk 45 MPa)  
 ⇒ SOALIO DI COPERTURA nuova CENTRALE tipo "ALVEOX®" - Classe di resistenza calcestruzzo per getto ingrativo C28/35 - Classe di esposizione XC3 (Rk 35 MPa)

**ACCIAIO:**  
 ⇒ Acciaio in barre ad aderenza migliorata B450C (Rk=450 N/mm<sup>2</sup> (ex FeB44k) per calcestruzzo in opera  
 ⇒ Acciaio armonico di precompressione: tralicci a basso rissamento (stabilizzato) fmk-1660 N/mm<sup>2</sup> (f<sub>yk</sub>)=1670 N/mm<sup>2</sup> per soalio a pannelli in calcestruzzo armato precompresso alleggerito da alveoli longitudinali.  
**COPRIFERRO MINIMO** (toleranza calcoli strutturali): -10 mm - punto C.1.1.3 - (circolare):  
 ⇒ VASCHE E MANUFATTI INTERRATI E SEMINTERRATI E OPERE DI SOSTEGNO DEI TERRENI : (20+0 [per classe di circolarità])  
 ⇒ MANUFATTI IN ELEVAZIONE: 30 mm  
 ⇒ SOALIO DI COPERTURA nuova CENTRALE tipo "ALVEOX®" a pannelli in calcestruzzo armato precompresso alleggerito da alveoli longitudinali certificato CE: secondo certificazione del prodotto con la garanzia della classe di esposizione XC3  
 ⇒ CERTO INTERGRATIVO SOALIO DI COPERTURA nuova CENTRALE tipo "ALVEOX®" a pannelli in calcestruzzo armato precompresso alleggerito da alveoli longitudinali certificato CE: 30 mm

**COPRIFERRO ADOTTATO:**  
 ⇒ VASCHE E MANUFATTI INTERRATI E SEMINTERRATI E OPERE DI SOSTEGNO DEI TERRENI : 30 mm  
 ⇒ MANUFATTI IN ELEVAZIONE: 30 mm  
 ⇒ SOALIO DI COPERTURA nuova CENTRALE tipo "ALVEOX®" a pannelli in calcestruzzo armato precompresso alleggerito da alveoli longitudinali certificato CE: secondo certificazione del prodotto con la garanzia della classe di esposizione XC3  
 ⇒ CERTO INTERGRATIVO SOALIO DI COPERTURA nuova CENTRALE tipo "ALVEOX®" a pannelli in calcestruzzo armato precompresso alleggerito da alveoli longitudinali certificato CE: 30 mm

CARPENTERIA METALLICA:

⇒ Laminati a caldo a sezione aperta - acciaio S355 (tab. 11.3.X)  
 ⇒ Laminati a caldo a sezione cava - acciaio S355H (tab. 11.3.X)  
 ⇒ Bulloni alta resistenza classe 10.9 (tab. 11.3.X1b)  
 ⇒ Vite alta resistenza classe 10.9 (tab. 11.3.X1a)  
 ⇒ Saldature realizzate (secondo tab. 11.3.X)  
 ⇒ Trattamento superficiale zincatura a caldo (per lo spessore minimo e medio si rimanda alle norme UNI-EN-1461)  
 ⇒ Profili e sagomati a freddo per scale di accesso e balliate - acciaio INOX AISI 304

**NOTA:**  
 Le barre di armatura filanti orizzontali devono essere disposte esternamente ai ferri verticali con n° 6 legature su mq (min. 0,9)  
 Il riferimento a marce, produttori o codici di prodotto è da intendersi puramente indicativo della tipologia di materiale previsto.

REGIONE CAMPANIA

Acqua Campania S.p.A.

RISTRUTTURAZIONE FUNZIONALE DELL'ACQUEDOTTO CAMPANO  
 SISTEMA DI ALIMENTAZIONE DELLA  
 PENISOLA SORENTINA E DELL'ISOLA DI CAPRI  
 RIFUNZIONALIZZAZIONE DEL SISTEMA DI ADDUZIONE  
 DA ANGRI A GRAGNANO E ALIMENTAZIONE DEI COMUNI  
 DI CASOLA DI NAPOLI E GRAGNANO

PROGETTO ESECUTIVO

Il Progettista Il Responsabile del Procedimento Il Concessionario

Rev.	Revisione	Data	Descrizione	Redatto	Controllato	Approvato
1		Maggio 2013	AGGIORNAMENTO PER ACCORDO BONARIO	V.A.	M.S.	A.P.
0		Ottobre 2012	EMISSIONE PER APPROVAZIONE	V.A.	G.F.	A.P.

TITOLO:

STIGE PARTNERS

NUOVA CENTRALE DI SOLLEVAMENTO VIA DEI CAMPI - INTERVENTI DI PROGETTO: CABINA ELETTRICA - CARPENTERIA ED ARMATURE

N° TAV.B.03.4

Revisione: 1

Scala: 1/50