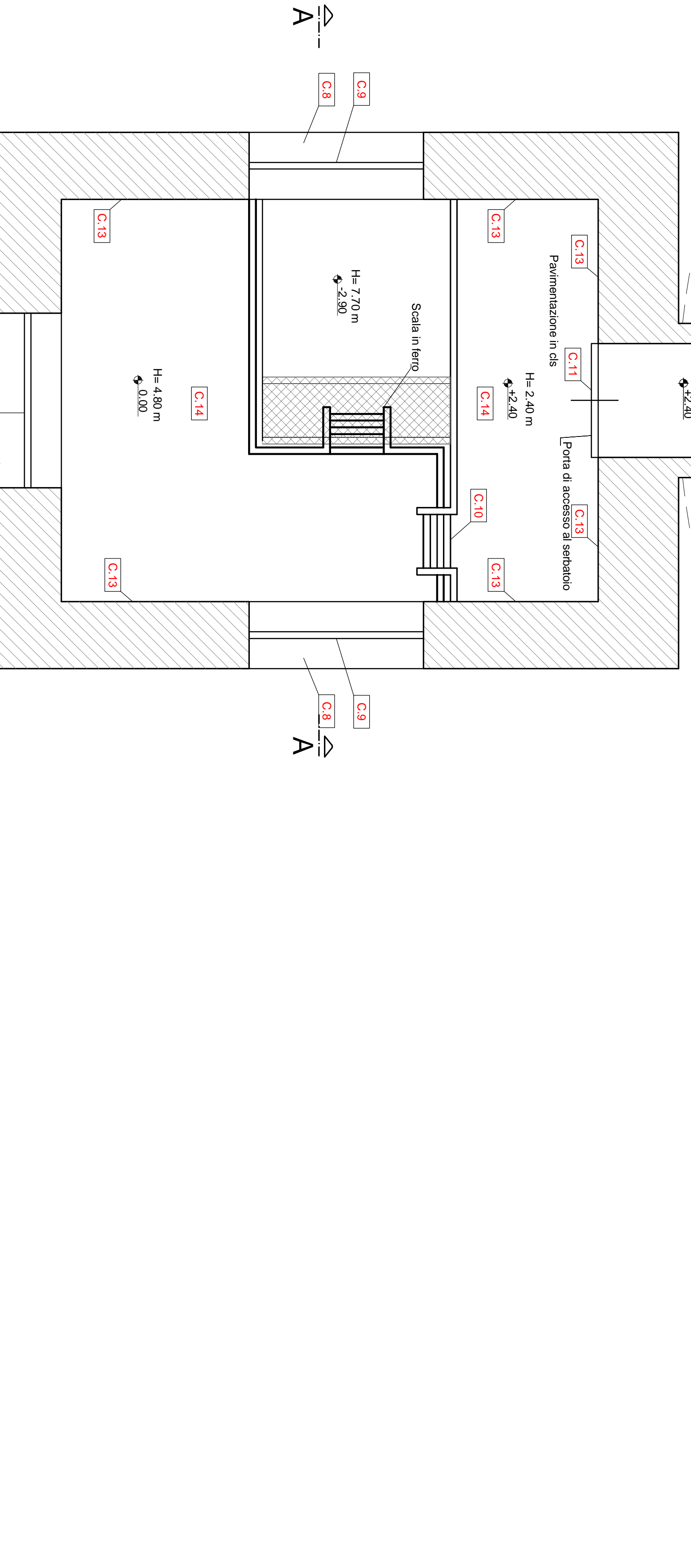


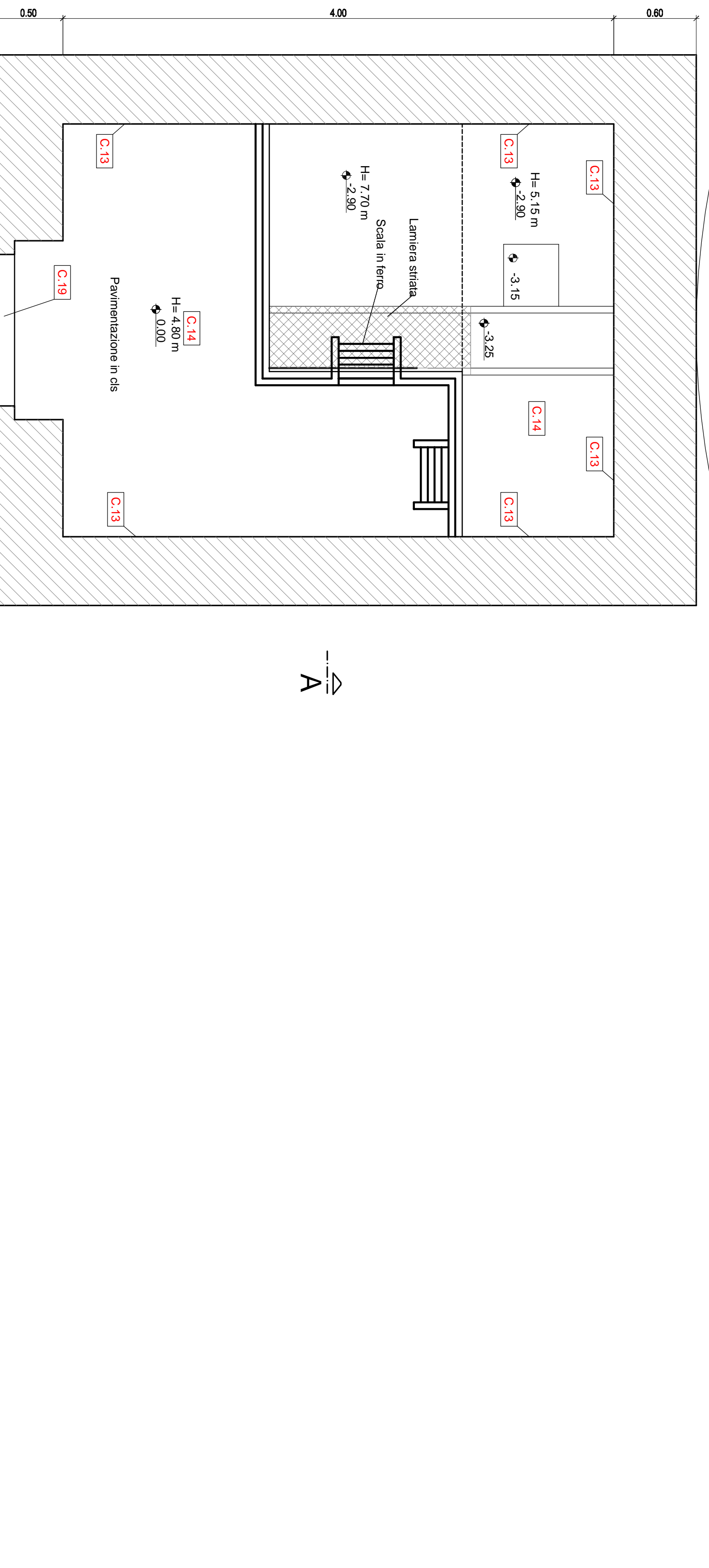
**DESCRIZIONE INTERVENTI**

- C.1 Integrazioni localit. meteo a livello della stanza di controllo.
- C.2 Sostituzione opere in ferro, trattamento a zincare e verniciare con smalto epossidico.
- C.3 Sostituzione opere in ferro, trattamento a zincare e verniciare con smalto epossidico.
- C.4 Ripristino dell'intonaco e posa nuovo intonacatura e doppio strato di emulsione.
- C.5 Adeguamento delle porte e finestre con serramenti.
- C.6 Ripristino dell'intonaco e posa nuovo intonacatura e doppio strato di emulsione.
- C.7 Posa nuovo di greselle di intonaco in polidivene smaltato con griglia di ferro.
- C.8 Rimontaggio portone di accesso al serbatoio in acciaio zincato e verniciato.
- C.9 Demolizione di manufatti della salita e posa di scala in ferro in loco.
- C.10 Rimontaggio di scala esistente e posa nuovi infissi in PVC a basso impatto e pannelli.
- C.11 Posa nuova porta di accesso alla vespa in PVC a basso impatto.
- C.12 Posa nuova porta di accesso alla vespa in PVC a basso impatto.
- C.13 Rimontaggio e sostituzione di porte in acciaio zincato e verniciato.
- C.14 Rimontaggio e sostituzione di porte in acciaio zincato e verniciato.
- C.15 Rimontaggio e sostituzione di porte in acciaio zincato e verniciato.
- C.16 Posa nuova griglia in acciaio zincato di chiusura carichi di carico.
- C.17 Rimontaggio e sostituzione di porte in acciaio zincato e verniciato.

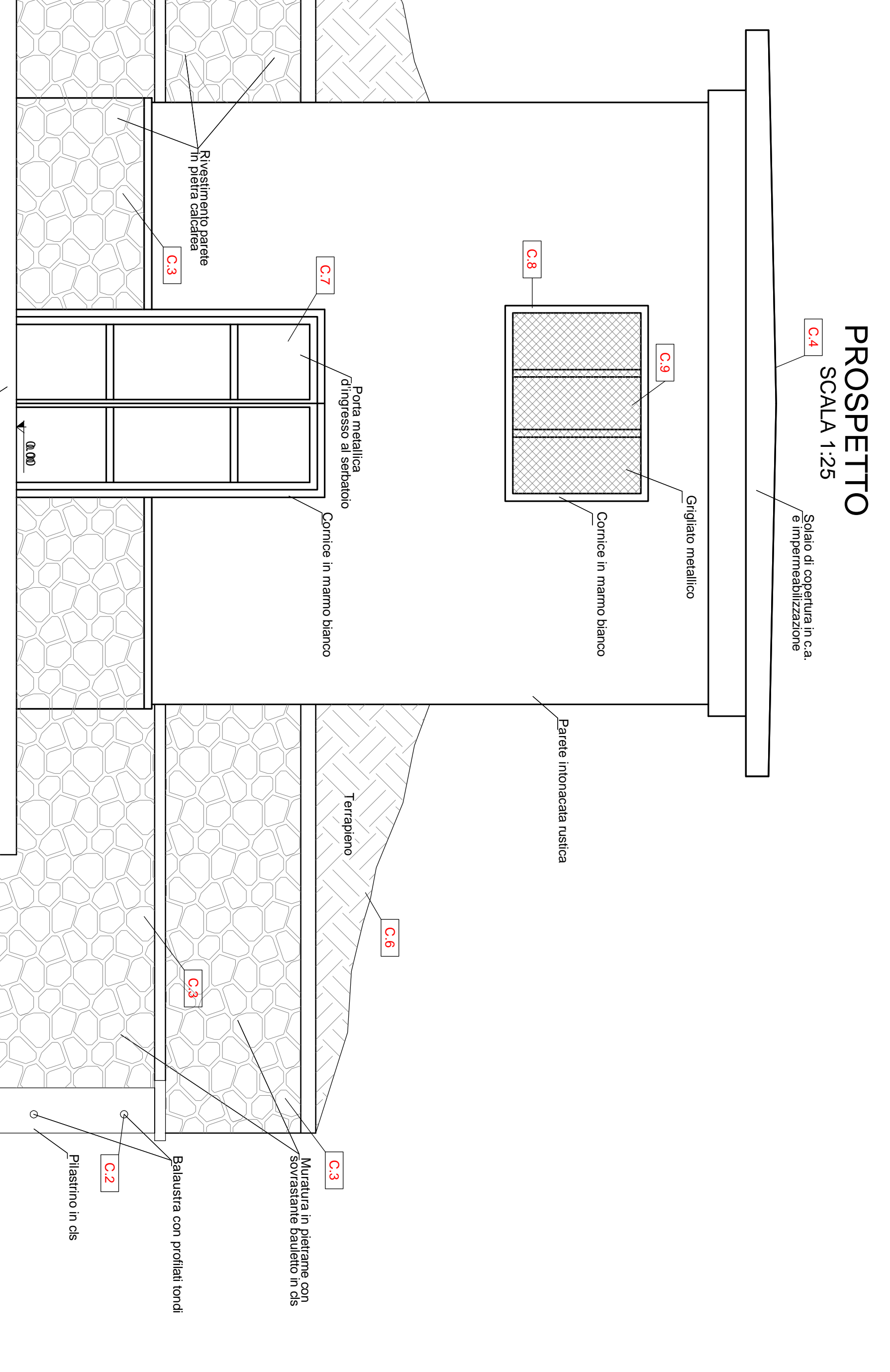
**SEZIONE B-B**  
SCALA 1:25



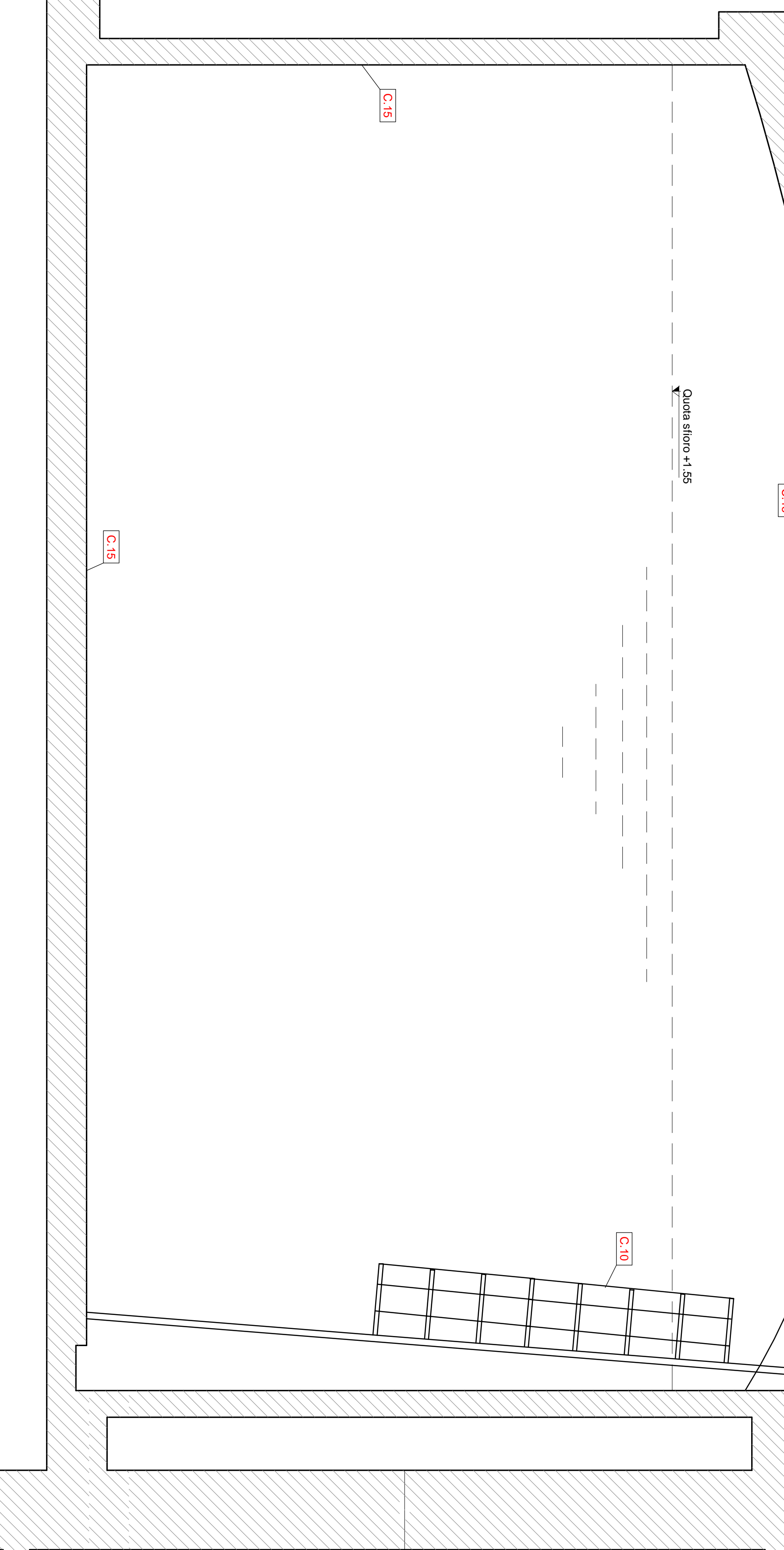
**SEZIONE A-A**  
SCALA 1:25



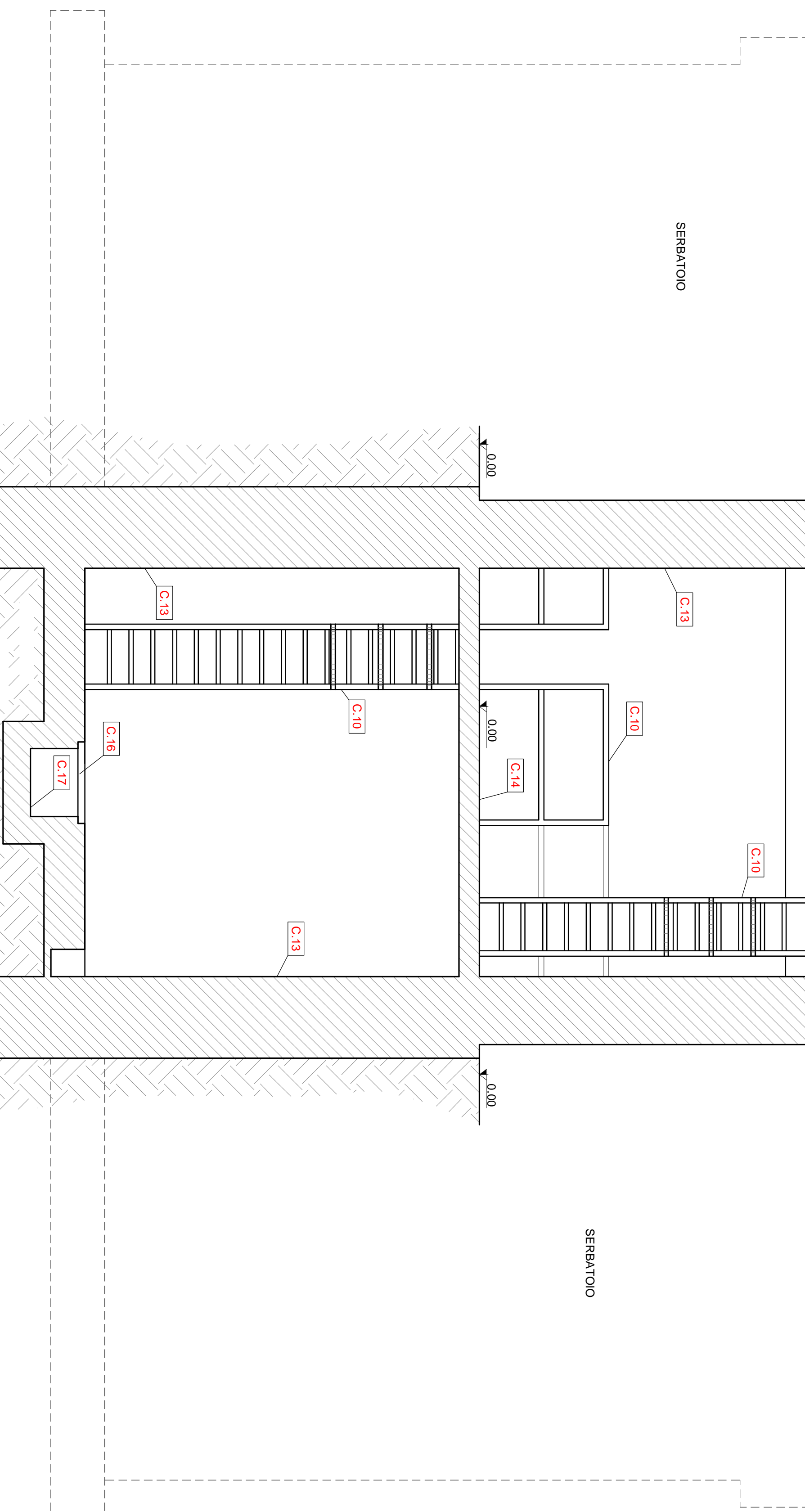
**PROSPETTO**  
SCALA 1:25



**PROSPETTO**  
SCALA 1:25



**PROSPETTO**  
SCALA 1:25



**REGIONE CAMPANIA**  
Acqua Campania S.p.A.

RISTRUTTURAZIONE FUNZIONALE DELL'ACQUEDOTTO CAMPANO  
SISTEMA DI ALIMENTAZIONE DELLA  
PENISOLA SORRENTINA E DELL'ISOLA DI CAPRI  
RFUNZIONALIZZAZIONE DEL SISTEMA DI ADDUZIONE  
DA ANGERI A GRAGNANO E ALIMENTAZIONE DEI COMUNI  
DI CASOLA DI MARPLE E GRAGNANO  
PROGETTO ESECUTIVO

Autore		Data	
Disegnato		Data	
Verificato		Data	
Approvato		Data	
Collaboratori		Data	
C.A. 1		Data	
C.A. 2		Data	
C.A. 3		Data	
C.A. 4		Data	
C.A. 5		Data	
C.A. 6		Data	
C.A. 7		Data	
C.A. 8		Data	
C.A. 9		Data	
C.A. 10		Data	
C.A. 11		Data	
C.A. 12		Data	
C.A. 13		Data	
C.A. 14		Data	
C.A. 15		Data	
C.A. 16		Data	
C.A. 17		Data	

SERRAMENTI DI CASOLA BASSO  
INTERVENTI DI PROGETTO OPERE CAULI  
SISTEMI AEROSOL E  
CAMERA DI MANOVRA  
N° TAV B.04.2