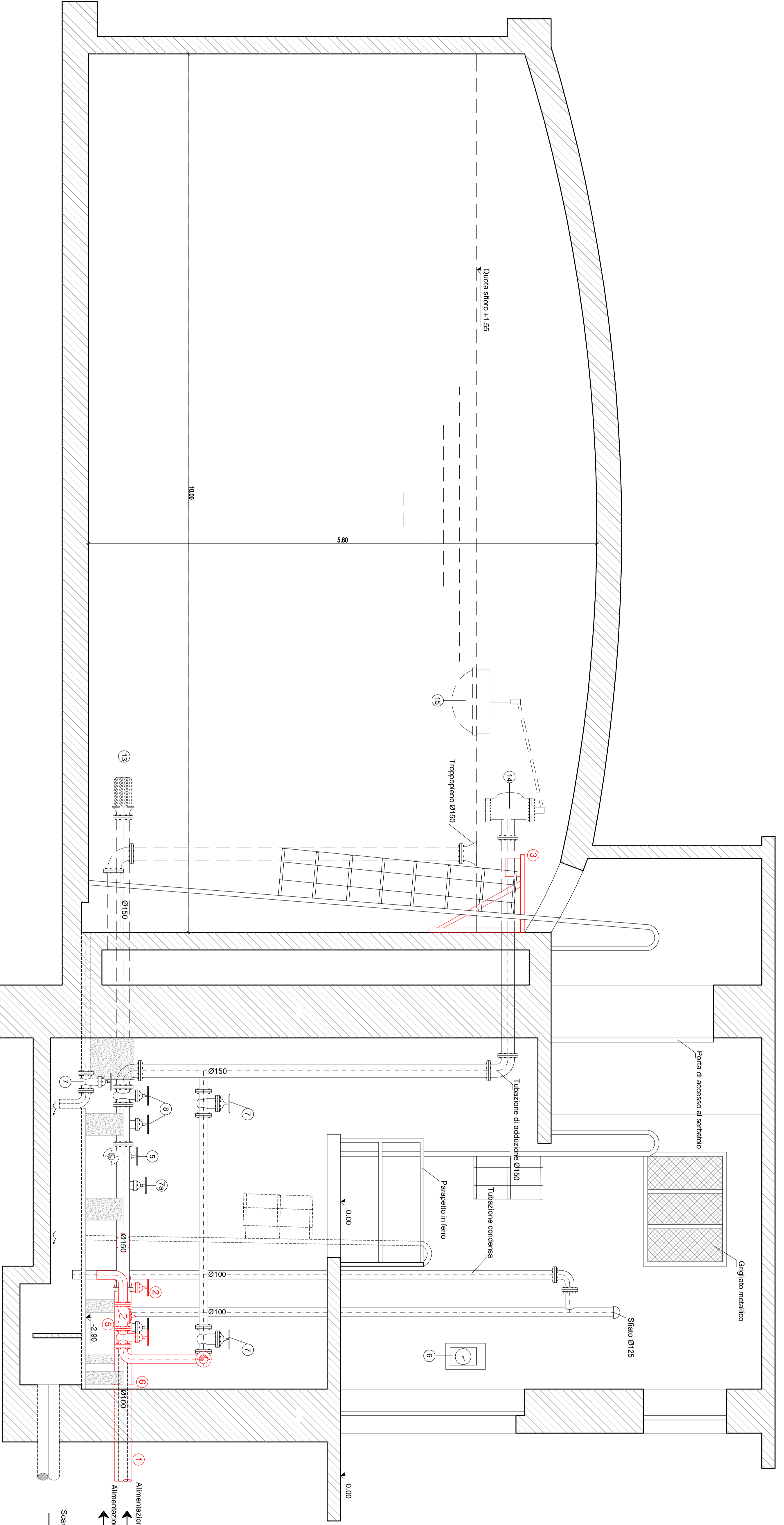


SEZIONE B-B
SCALA 1:25



LEGENDA

- 1 Estropompa n°1 (asse verticale)
- 2 Estropompa n°2 (asse verticale)
- 3 Estropompa n°3 (asse verticale)
- 4 Sanifreca Ø80 a c.p.
- 5 Sanifreca Ø80 a c.c.
- 6 Misuratore di livello
- 7 Sanifreca Ø100 a c.p.
- 7a Sanifreca Ø125 a c.p.
- 8 Sanifreca Ø150 a c.p.
- 9 Giunto di smontaggio Ø125
- 10 Misuratore di portata Ø125
- 11 Valvola di non ritorno Ø80
- 12 Giunto di smontaggio Ø80
- 13 Supenuola Ø150
- 14 Valvola a galleggiante
- 15 Galleggiante
- 16 Quadro elettrico

INTERVENTI DI PROGETTO

- 1 Condotta DN 200 ACCIAIO sp. 5,0 mm dalla Nuova Centrale di Via dei Campi
- 2 Sanifreca DN 150 PN 10
- 3 Misuratore di livello ad ultrasuoni
- 4 Valvola di non ritorno DN 80
- 5 Valvola di sifone della pressione DN 100 PN 16 - Sanifreca DN 100 PN 16
- 6 Giunto di sifone

REGIONE CAMPANIA
Acqua Campania S.p.A.

RISTRUTTURAZIONE FUNZIONALE DELL'ACQUEDOTTO CAMPANO
SISTEMA DI ALIMENTAZIONE DELLA
PENISOLA SORRENTINA E DELL'ISOLA DI CAPRI

RIFUNZIONALIZZAZIONE DEL SISTEMA DI ADDUZIONE
DA ANGRÌ A GRAGNANO E ALIMENTAZIONE DEI COMUNI
DI CASOLA DI NAPOLI E GRAGNANO
PROGETTO ESECUTIVO

Il Progettista Il Responsabile del Procedimento Il Concessionario

REVISIONE	DATA	DESCRIZIONE	PROGETTISTA	CONFEZIONATORE	APPROVATORE
01	02/02/2012	PROGETTO PRELIMINARE			
02	02/02/2012	PROGETTO PRELIMINARE			
03	02/02/2012	PROGETTO PRELIMINARE			
04	02/02/2012	PROGETTO PRELIMINARE			
05	02/02/2012	PROGETTO PRELIMINARE			
06	02/02/2012	PROGETTO PRELIMINARE			
07	02/02/2012	PROGETTO PRELIMINARE			
08	02/02/2012	PROGETTO PRELIMINARE			
09	02/02/2012	PROGETTO PRELIMINARE			
10	02/02/2012	PROGETTO PRELIMINARE			
11	02/02/2012	PROGETTO PRELIMINARE			
12	02/02/2012	PROGETTO PRELIMINARE			
13	02/02/2012	PROGETTO PRELIMINARE			
14	02/02/2012	PROGETTO PRELIMINARE			
15	02/02/2012	PROGETTO PRELIMINARE			
16	02/02/2012	PROGETTO PRELIMINARE			
17	02/02/2012	PROGETTO PRELIMINARE			
18	02/02/2012	PROGETTO PRELIMINARE			
19	02/02/2012	PROGETTO PRELIMINARE			
20	02/02/2012	PROGETTO PRELIMINARE			
21	02/02/2012	PROGETTO PRELIMINARE			
22	02/02/2012	PROGETTO PRELIMINARE			
23	02/02/2012	PROGETTO PRELIMINARE			
24	02/02/2012	PROGETTO PRELIMINARE			
25	02/02/2012	PROGETTO PRELIMINARE			
26	02/02/2012	PROGETTO PRELIMINARE			
27	02/02/2012	PROGETTO PRELIMINARE			
28	02/02/2012	PROGETTO PRELIMINARE			
29	02/02/2012	PROGETTO PRELIMINARE			
30	02/02/2012	PROGETTO PRELIMINARE			
31	02/02/2012	PROGETTO PRELIMINARE			
32	02/02/2012	PROGETTO PRELIMINARE			
33	02/02/2012	PROGETTO PRELIMINARE			
34	02/02/2012	PROGETTO PRELIMINARE			
35	02/02/2012	PROGETTO PRELIMINARE			
36	02/02/2012	PROGETTO PRELIMINARE			
37	02/02/2012	PROGETTO PRELIMINARE			
38	02/02/2012	PROGETTO PRELIMINARE			
39	02/02/2012	PROGETTO PRELIMINARE			
40	02/02/2012	PROGETTO PRELIMINARE			
41	02/02/2012	PROGETTO PRELIMINARE			
42	02/02/2012	PROGETTO PRELIMINARE			
43	02/02/2012	PROGETTO PRELIMINARE			
44	02/02/2012	PROGETTO PRELIMINARE			
45	02/02/2012	PROGETTO PRELIMINARE			
46	02/02/2012	PROGETTO PRELIMINARE			
47	02/02/2012	PROGETTO PRELIMINARE			
48	02/02/2012	PROGETTO PRELIMINARE			
49	02/02/2012	PROGETTO PRELIMINARE			
50	02/02/2012	PROGETTO PRELIMINARE			

SERBATOIO DI CASOLA BASSO
INTERVENTI DI PROGETTO OPERE IDRAULICHE
VASCHE E CAMERA DI MANOVRA

STIGE
INGEGNERIA

PROGETTO PRELIMINARE

NO. TAV. B.04.4

3