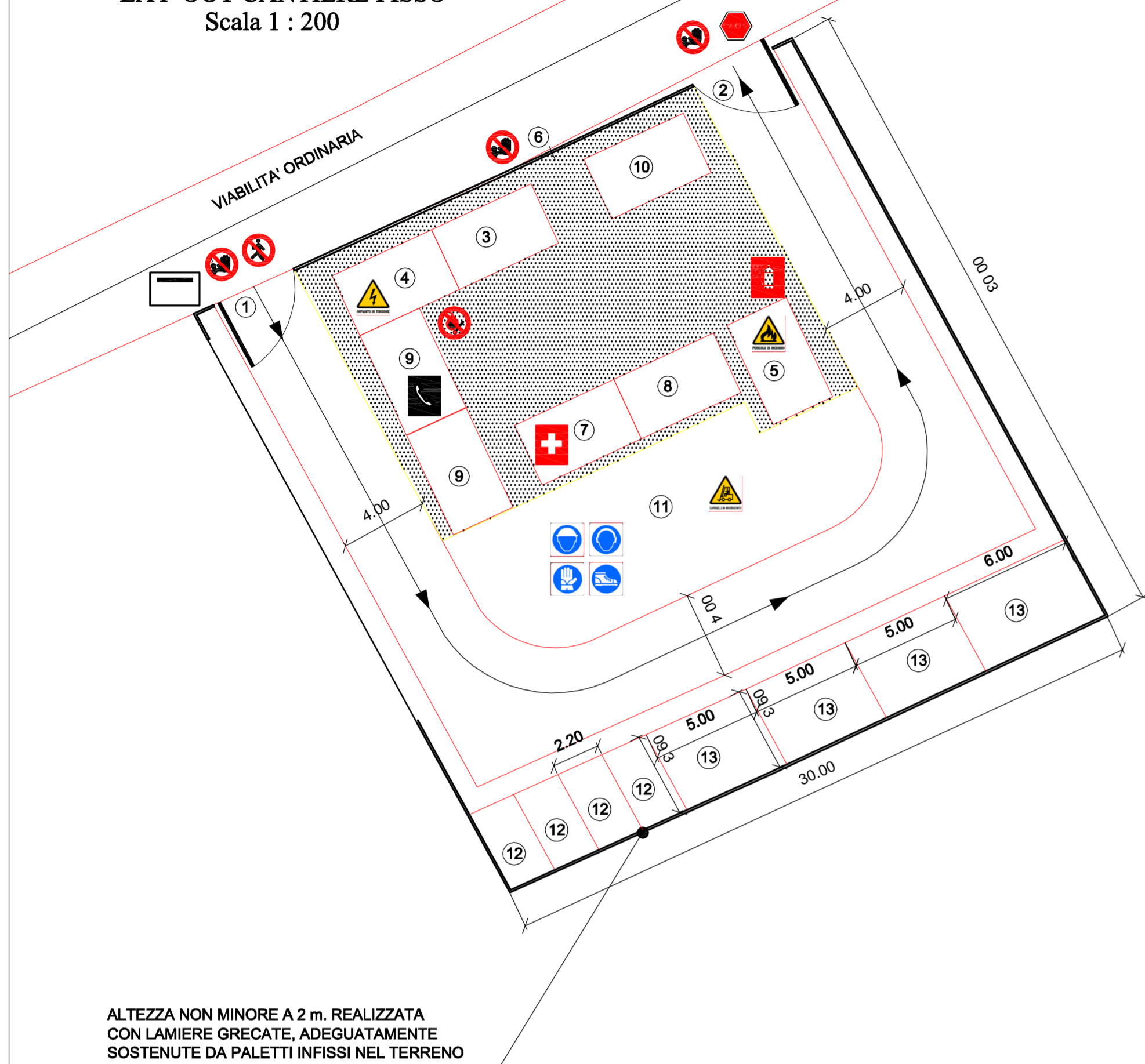


LAY-OUT CANTIERE FISSO  
Scala 1 : 200



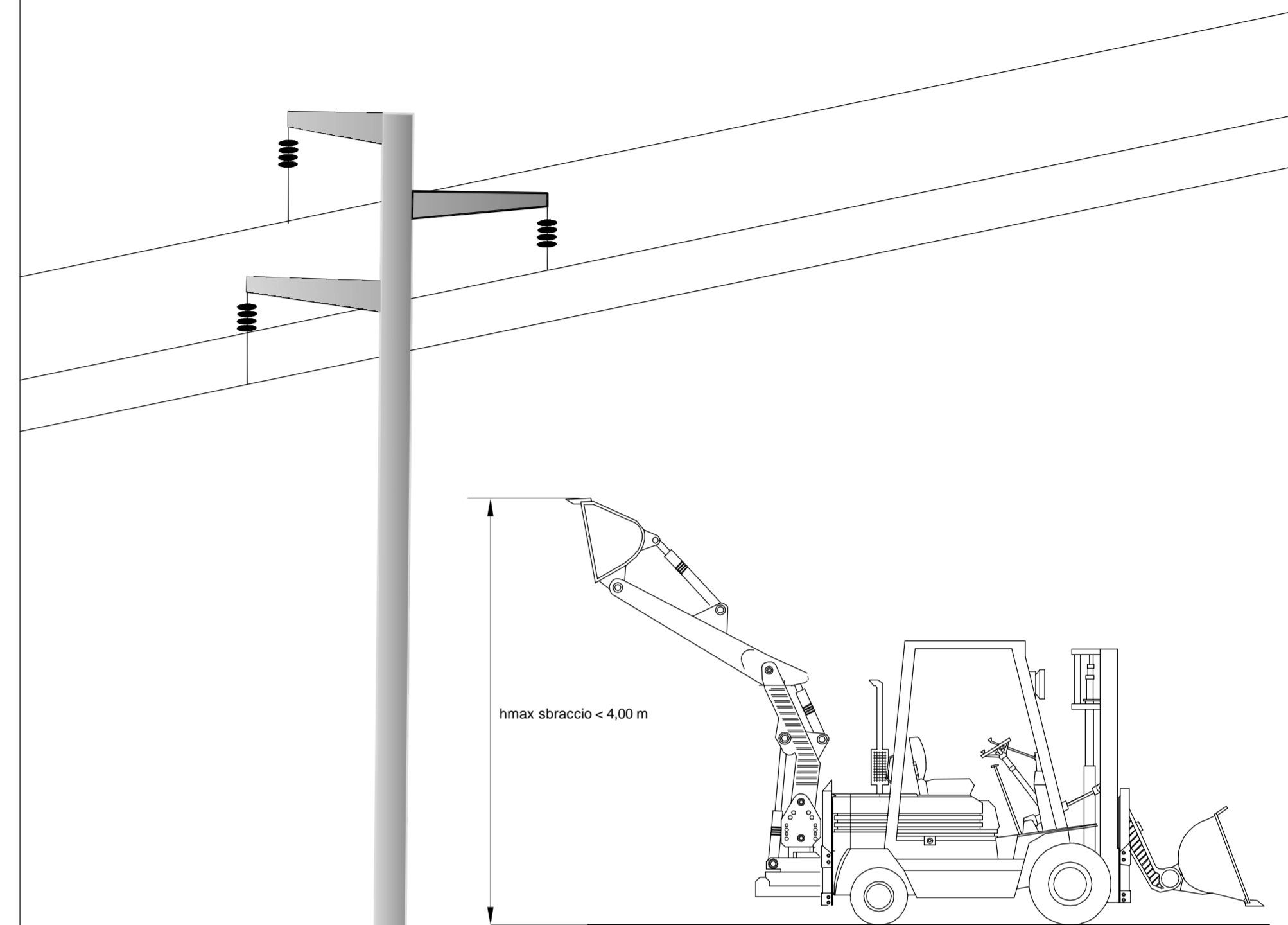
ALTEZZA NON MINORE A 2 m. REALIZZATA CON LAMIERE GRECCATE, ADEGUATAMENTE SOSTENUTE DA PALETTI INFISSI NEL TERRENO

- LEGENDA**
- RECINZIONE AREA CANTIERE
  - AREA PEDONALE
  - ① INGRESSO NELL'AREA DEL CANTIERE DI VEICOLI E/O MACCHINE OPERATRICI
  - ② USCITA DALL'AREA DEL CANTIERE DI VEICOLI E/O MACCHINE OPERATRICI
  - ③ DEPOSITO MATERIALI VARI
  - ④ GRUPPO ELETTROGENO E CABINA ELETTRICA
  - ⑤ DEPOSITO MATERIALI INFIAMMABILI
  - ⑥ ACCESSO PEDONALE
  - ⑦ SPOGLIATOIO E MEDICHERIA
  - ⑧ SERVIZI IGIENICI
  - ⑨ GUARDIOLA E UFFICI IMPRESA E D.L.
  - ⑩ AREA SERBATOIO ACQUA POTABILE
  - ⑪ ACCATAMENTO, MOVIMENTAZIONE E LAVORAZIONI MATERIALI
  - ⑫ PARCHEGGIO VEICOLI
  - ⑬ PARCHEGGIO MACCHINE OPERATRICI

- DIVIETO DI ACCESSO AI PEDONI
- DIVIETO DI ACCESSO AI NON ADDETTI
- DIVIETO DI FUMARE E DI USARE FIAMME LIBERE
- OBBLIGO DI ARRESTO E DI DARE PRECEDENZA
- CASSETTA DI PRONTO SOCCORSO
- NUMERI DI TELEFONO DI EMERGENZA
- ESTINTORE A POLVERE
- PERICOLO DI IMPIANTO IN TENSIONE
- PERICOLO DI INCENDIO
- PERICOLO DI MEZZI IN MOVIMENTO
- USARE L'ELMETTO
- USARE I GUANTI
- USARE LA CUFFIA
- CALZATURE DI SICUREZZA OBBLIGATORIE

**RIFERIMENTI NORMATIVI:  
LAVORI IN VICINANZA DI LINEE ELETTRICHE**

- artt. 83-117 e all. IX D.Lgs. 81/08 e s.m.i.
- CEI 11-27 ed. IV punto 6.4.4
- EN 50110 ed. 2013 punto 6.4.4



**REGIONE CAMPANIA**  
Acqua Campania S.p.A.

PIANO DI INTERVENTI PER IL MIGLIORAMENTO DEL SISTEMA IDRICO REGIONALE

ACQUEDOTTO INTERCOMUNALE EX CITL

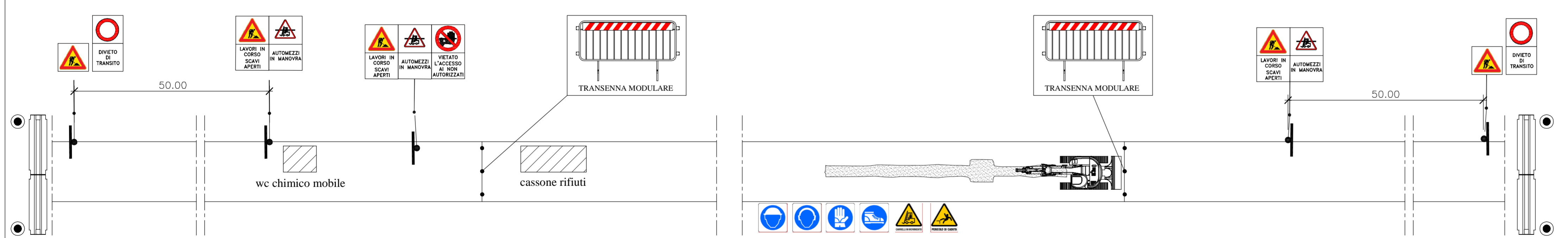
CONDOTTA CARDITELLO - CASTEL VOLTURNO  
1° LOTTO - 1° STRALCIO  
CARDITELLO - SANTA MARIA LA FOSSA

**PROGETTO ESECUTIVO**

Il Progettista

Il Concessionario

LAY-OUT CANTIERE MOBILE  
VIA CONSORTILE E TRAVERSA SERBATOIO



- USARE L'ELMETTO
- USARE I GUANTI
- USARE LA CUFFIA
- CALZATURE DI SICUREZZA OBBLIGATORIE
- PERICOLO MEZZI IN MOVIMENTO
- PERICOLO DI CADUTA

- LAMPEGGIATORI A LUCE GIALLA
- BARRIERE TIPO NEW-JERSEY ORE NOTTURNE (senza intercludere incroci ed accessi stradali abitazioni ed attività commerciali)
- LIMITAZIONE AREA DI CANTIERE CON TRANSENNE MODULARI NELLE ORE DIURNE

- PRESCRIZIONI GENERALI**
- 1 - L' area deve essere segnalata con dispositivi luminosi di notte o per scarsa visibilità;
  - 2 - Divieto di scavi aperti nei turni non lavorativi, copertura delle nicchie pozzetti con piastra carrabile;
  - 3 - Tutti i segnali devono essere rifrangenti per la viabilità notturna;
  - 4 - Garantire accessi alle abitazioni in condizioni di sicurezza (passerelle protette).

Revisione	Data	Descrizione	Redatto	Controllato	Approvato
①	Luglio 2016	Aggiornamento per attività di cui all'art. 26 del D.Lgs. 18/04/2016 n°50			
②	Aprile 2016	EMISSIONE PER APPROVAZIONE			

TITOLO : **PIANO DI SICUREZZA E COORDINAMENTO: PLANIMETRIE AREE DI CANTIERE FISSO E MOBILE**

Allegato **PSC.05.1**

Revisione: ① Scala: VARIE