
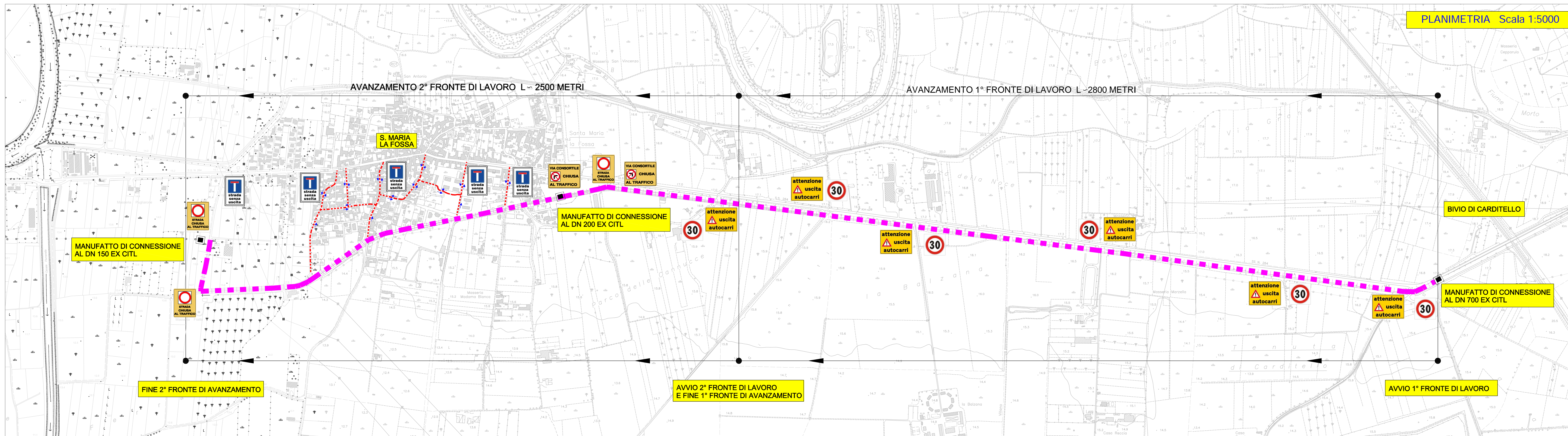
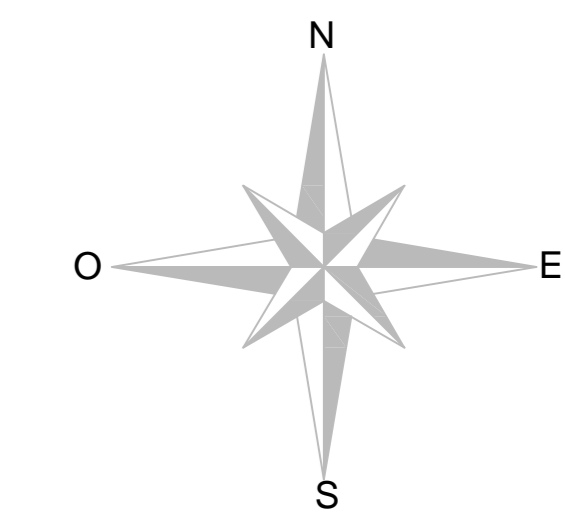


# SEGNALETICA DI SICUREZZA STRADALE:

- S.P. 333 ex S.S. 264 : LIMITE DI VELOCITA' a 175 metri E PERICOLO/DIVIETO DI SVOLTA a 150 metri dalle vie di accesso alla pista di cantiere - incroci corsia est
- VIA CONSORTILE: DIVIETO DI TRANSITO CON INDICAZIONE agli incroci precedente e susseguente il cantiere su strada

 FASCIA DI SERVIZIO DEL CANTIERE DI POSA DELLA CONDOTTA DI PROGETTO DN 400 PARALLELO AL TRACCIATO DELLA STRADA PROVINCIALE EX S.S. 264 E DI VIA CONSORTILE IN SANTA MARIA LA FOSSA

 VIABILITA' ALTERNATIVA NELLE FASI DI LAVORO



## REGIONE CAMPANIA

Acqua Campania S.p.A.

PIANO DI INTERVENTI PER IL MIGLIORAMENTO DEL SISTEMA IDRICO REGIONALE

ACQUEDOTTO INTERCOMUNALE EX CITL

CONDOTTA CARDITELLO - CASTEL VOLTURNO  
1° LOTTO - 1° STRALCIO  
CARDITELLO - SANTA MARIA LA FOSSA

PROGETTO ESECUTIVO

Il Progettista

Il Concessionario

Revisione	Data	Descrizione	Redatto	Controllato	Approvato
01	Aprile 2016	EMISSIONE PER APPROVAZIONE			
TITOLO:			Progettazione:		

PIANO DI SICUREZZA E COORDINAMENTO:  
CANTIERE MOBILE - SEGNALETICA DI SICUREZZA STRADALE

TAV. PSC.05.2

Revisione: 01 Scala: 1:5000