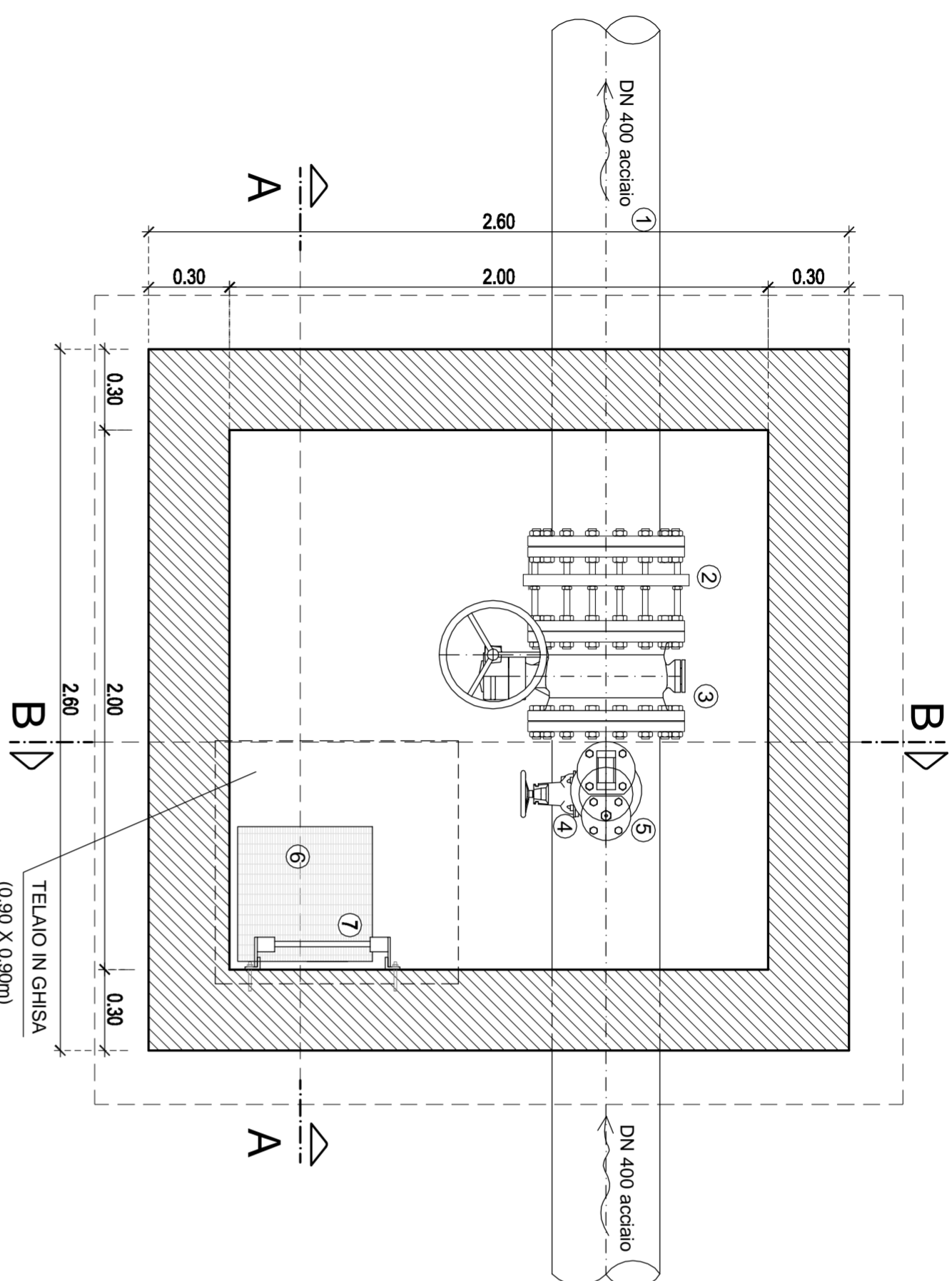
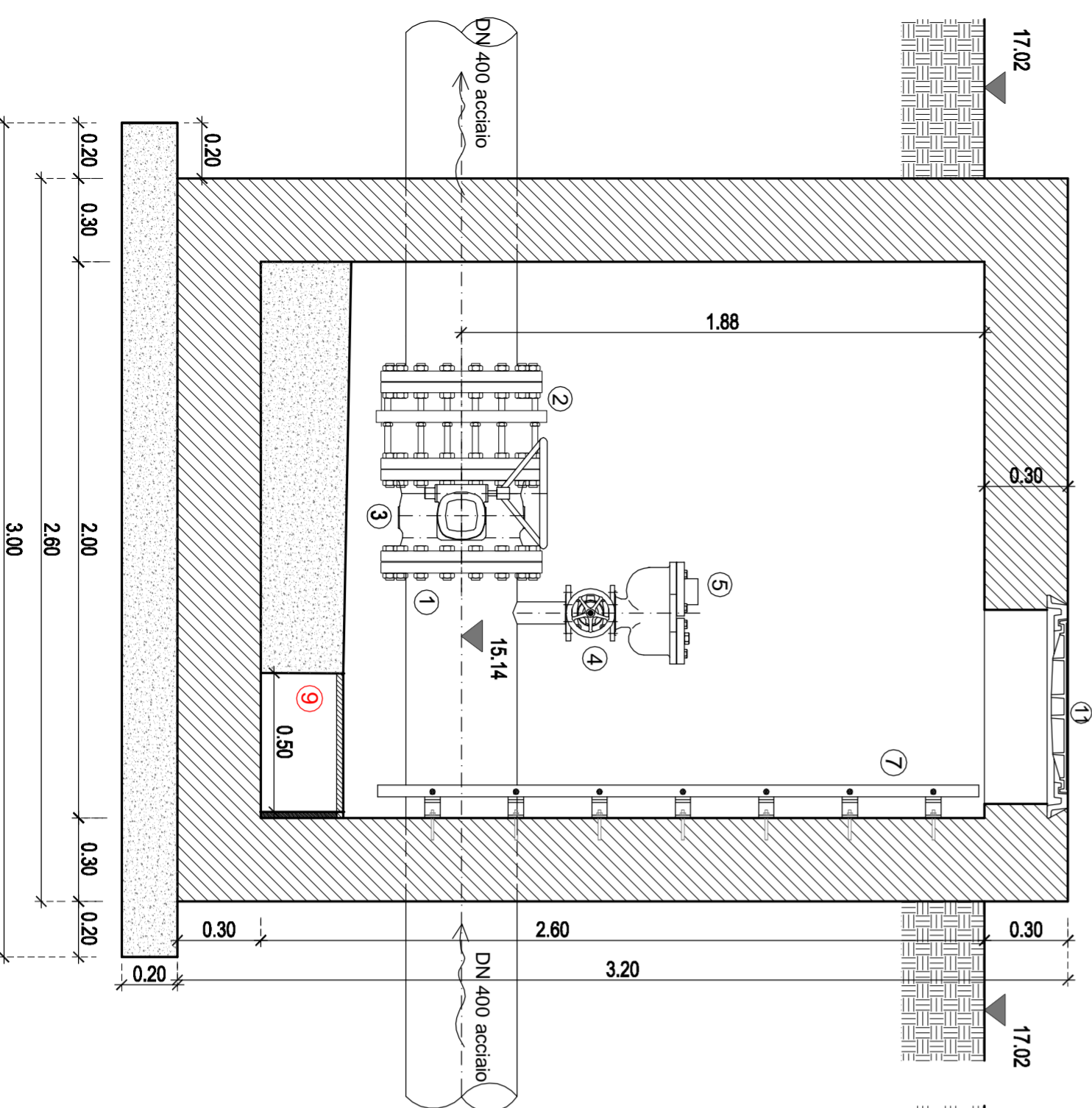


PIANTA
SCALA 1:20



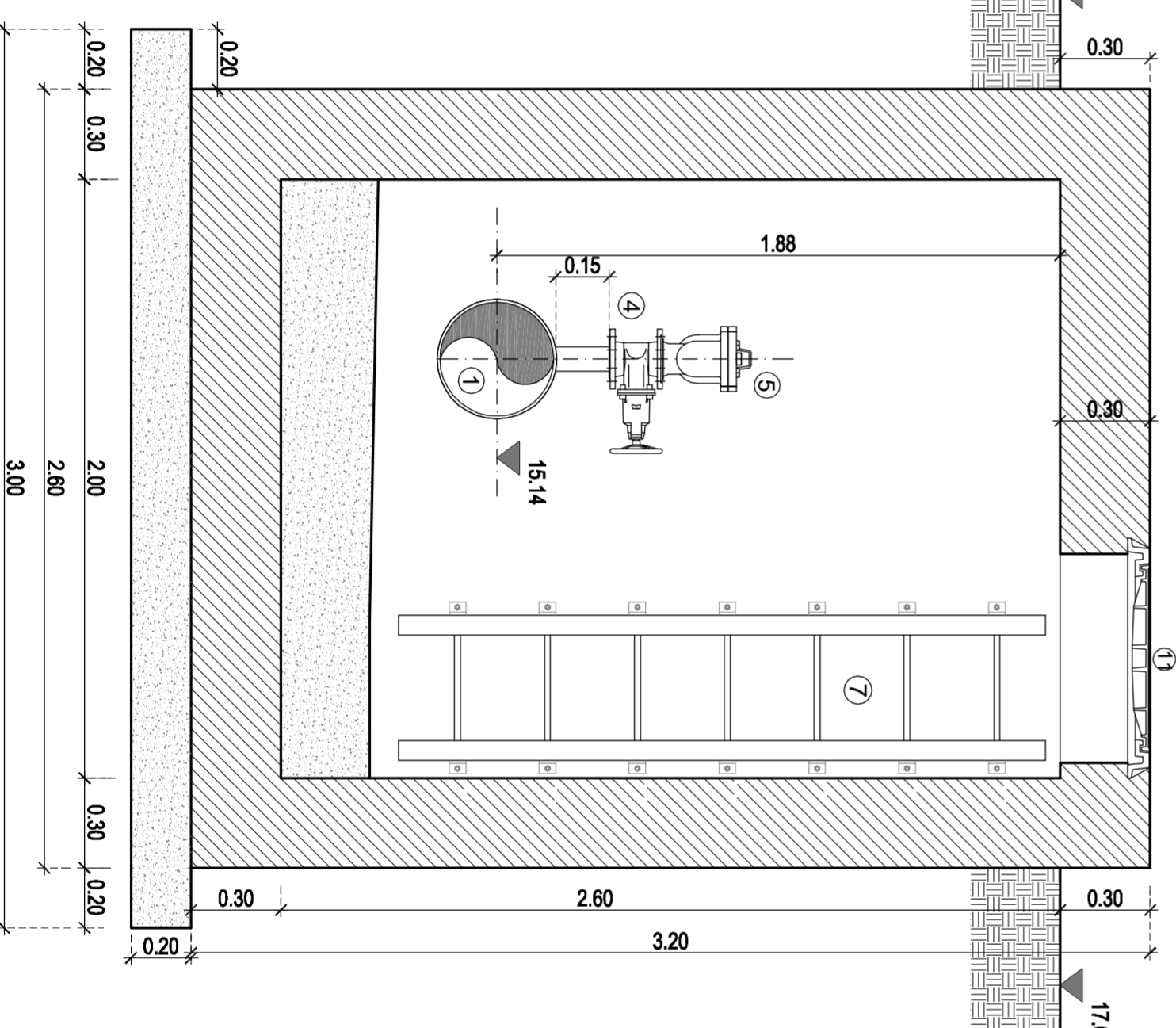
SEZIONE A-A

Scala 1:20



SEZIONE B-B

Scala 1:20



LEGENDA INTERVENTI	
①	TUBAZIONE DN 400 ACCIAIO DI PROGETTO
②	GIUNTO DI SMONTAGGIO DN 400 PN16
③	VALVOLA A FARFALLA MANUALE DN 400 PN16
④	SARACINESCA A CORPO PIATTO DN 80 PN16
⑤	SFIATO A TRIPILA FUNZIONE DN 80 PN 16
⑥	POZZETTO DI AGGOTTAMENTO (0.50X0.50X0.30) CON GRIGLIA METALLICA
⑦	SCALA DI ACCESSO
⑧	CHIUSINO IN GHISA Ø 600 CLASSE D400

PICCHETTO 45 - PROGRESSIVA 1947.42

REGIONE CAMPANIA

Acqua Campania S.p.A.

PIANO DI INTERVENTI PER IL MIGLIORAMENTO DEL SISTEMA IDRICO REGIONALE

ACQUEDOTTO INTERCOMUNALE EX CITL

CONDOTTA CARDITELLO - CASTEL VOLTURNO
1° LOTTO - 1° STRALCIO
CARDITELLO - SANTA MARIA LA FOSSA

PROGETTO ESECUTIVO

Il Progettista

Il Concessionario

Revisione	Data	Descrizione	Redatto	Controllato	Approvato
①	Aprile 2016	EMISSIONE PER APPROVAZIONE			
TITOLO :					

**MANUFATTO DI SEZIONAMENTO E SFIATO
PICCHETTO 45 - PIANTA E SEZIONI**

Allegato **TAV. A.06**

Revisione: ① Scala: 1:20