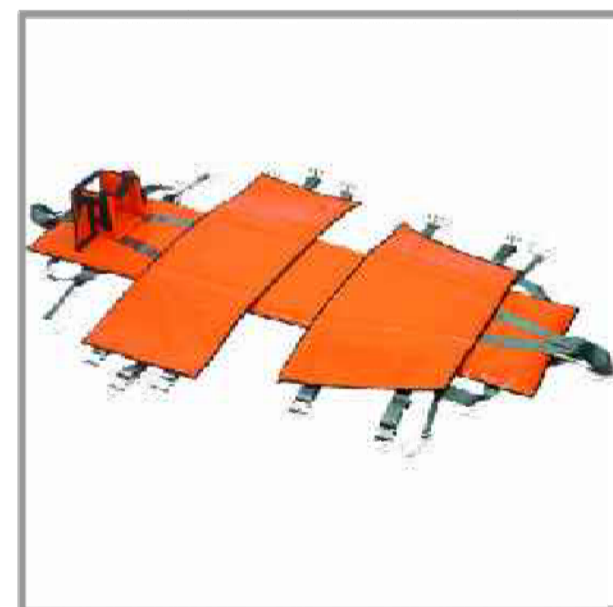
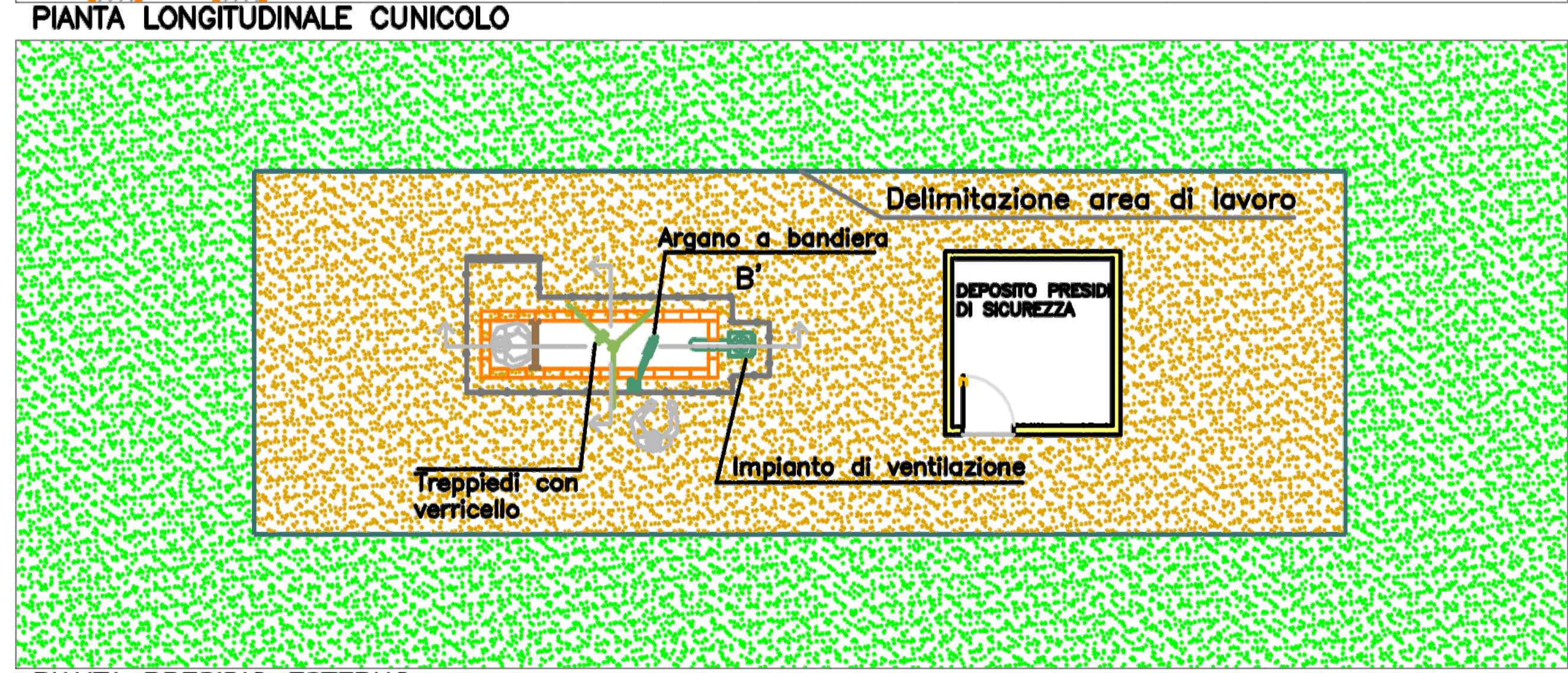
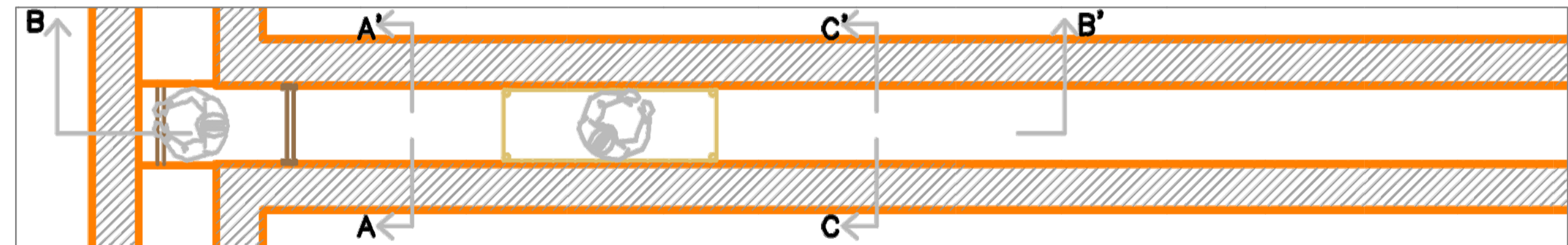


PRESIDI DI SICUREZZA

Il Piano di Sicurezza e Coordinamento prevede la realizzazione di un'area logistica in superficie in corrispondenza del lucerna con tutti i presidi di sicurezza necessari per il recupero di una persona infortunata/colta da male, composti almeno da una barella tipo NRT, un treppiede con carrucola manuale e DPI specifici per ambiente confinato.

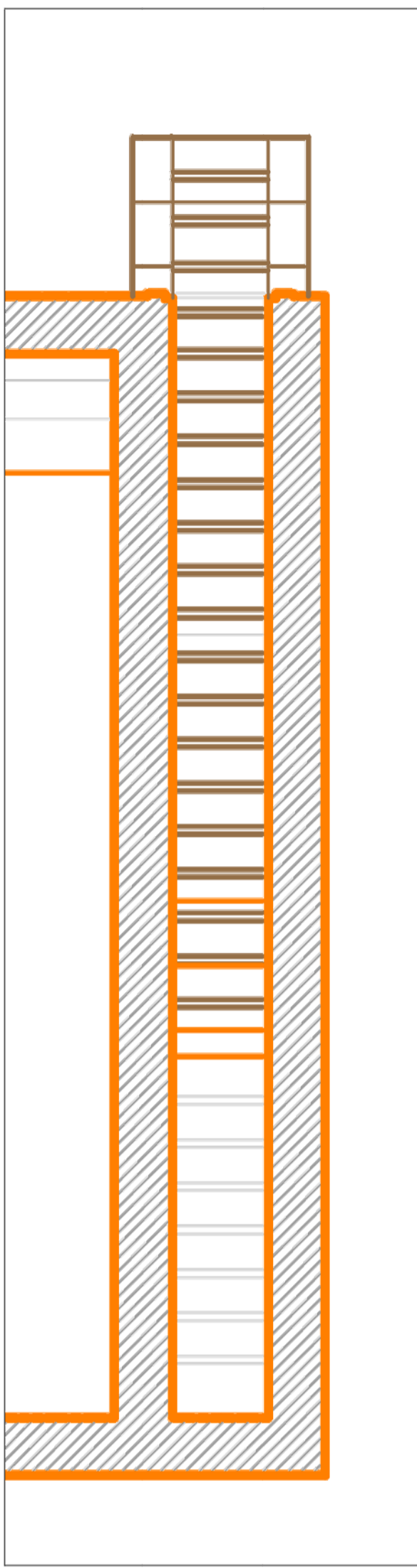


REGIONE CAMPANIA
Acqua Campania S.p.A.
Piano di interventi per il miglioramento del sistema idrico regionale

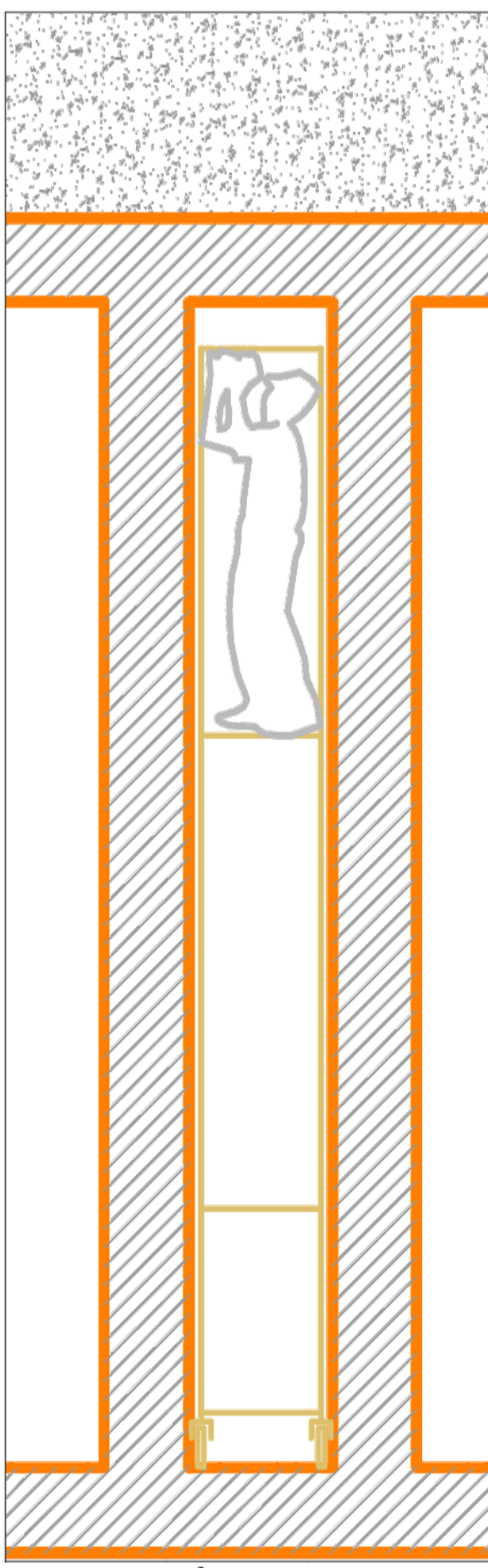


Ristrutturazione statica del serbatoio S.Rocco e adeguamento dell'adduzione alla centrale di Mugnano

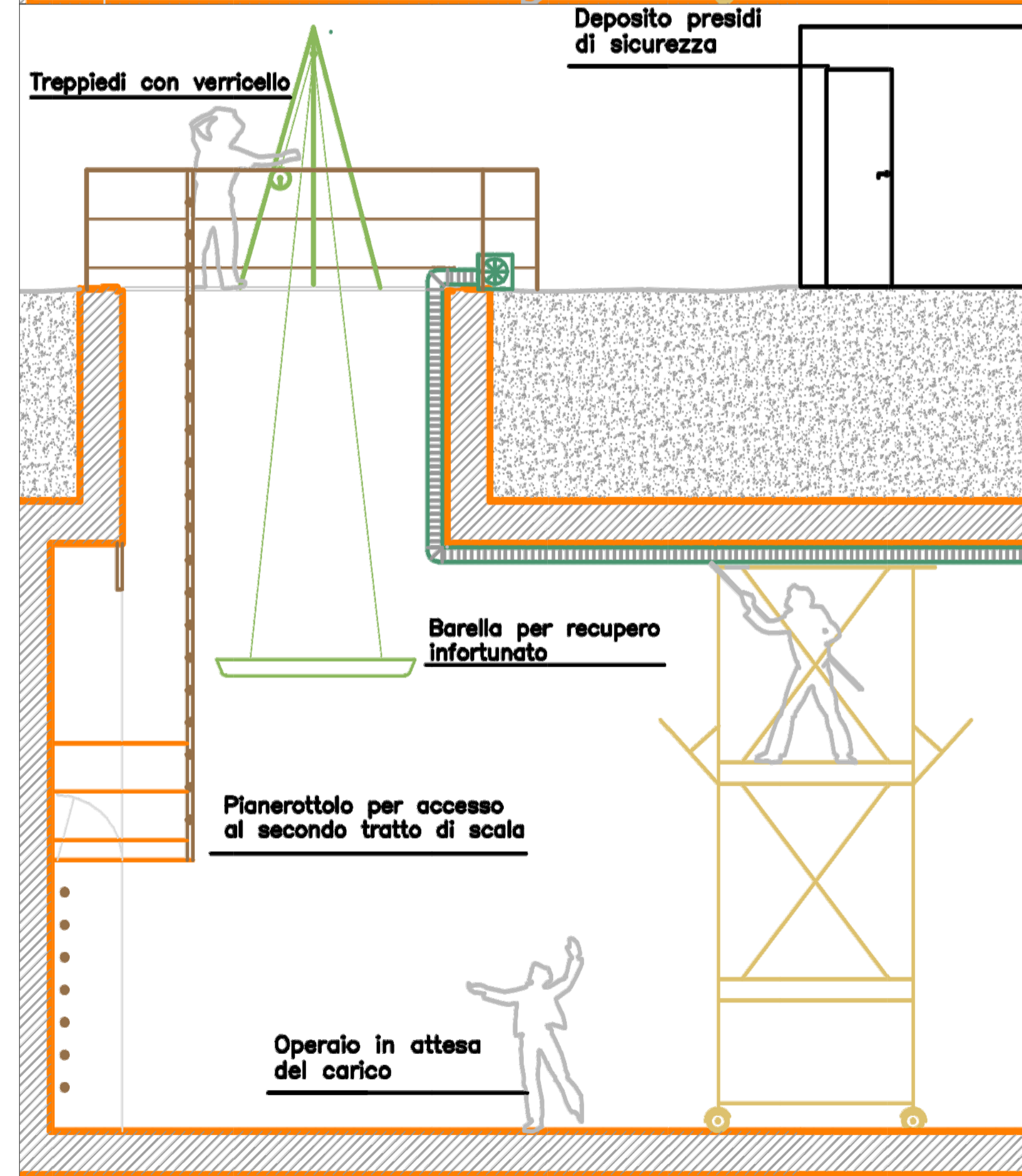
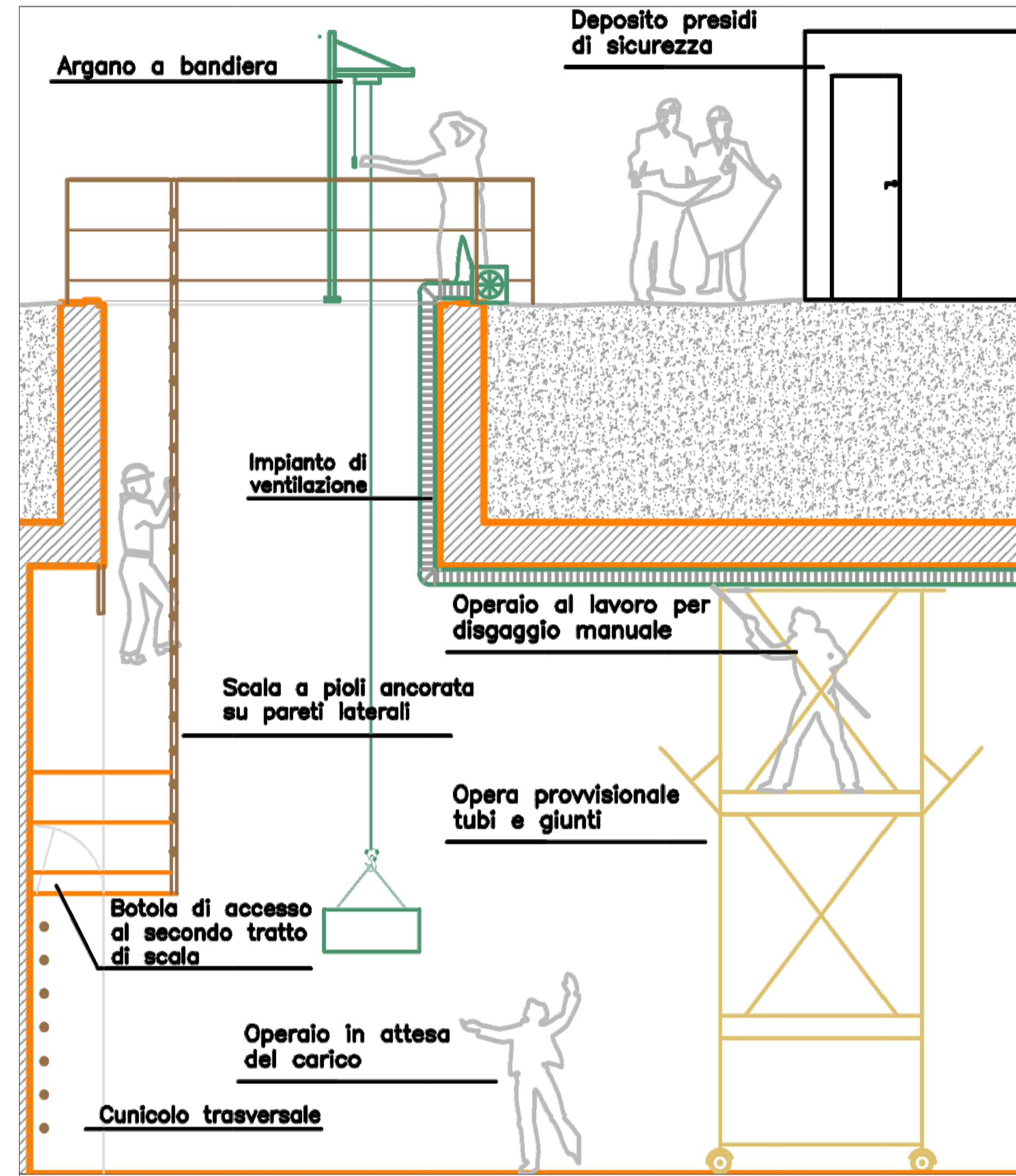
PROGETTO ESECUTIVO
Piano di Sicurezza e Coordinamento



SEZ. AA'



SEZ. CC'



SEZ. BB' – 1.lavorazioni 2.recupero infortunato

REGIONE CAMPANIA

Acqua Campania S.p.A.

PIANO DI INTERVENTI PER IL MIGLIORAMENTO DEL SISTEMA IDRICO REGIONALE

RISTRUTTURAZIONE DELLE OPERE PIU' VETUSTE DELL'ACQUEDOTTO CAMPANO

RISTRUTTURAZIONE STATICA DEL SERBATOIO S. ROCCO E ADEGUAMENTO DELL'ADDUZIONE ALLA CENTRALE DI MUGNANO

PROGETTO ESECUTIVO

Il Progettista

Il Concessionario

Revisione	Data	Descrizione	Redatto	Controllato	Approvato
01	Luglio 2014	EMISIONE PER APPROVAZIONE			
TITOLO:			Progettazione:		
PIANO DI SICUREZZA E COORDINAMENTO			LAYOUT DI CANTIERE E DELLE FASI LAVORATIVE (FOGLIO 3 DI 3)		
Allegato		PSC.AII.07	Revisione:	01	Scala: ---